



Sammenhængende kvalitetsarbejde – hvordan organiserer vi det?

Søren Paaske Johnsen



AALBORG
UNIVERSITY

Kvalitets(udviklings) indsatsen i DK

- ▶ Hvor er vi?
- ▶ Hvad er problemet?
- ▶ Mulige veje fremad

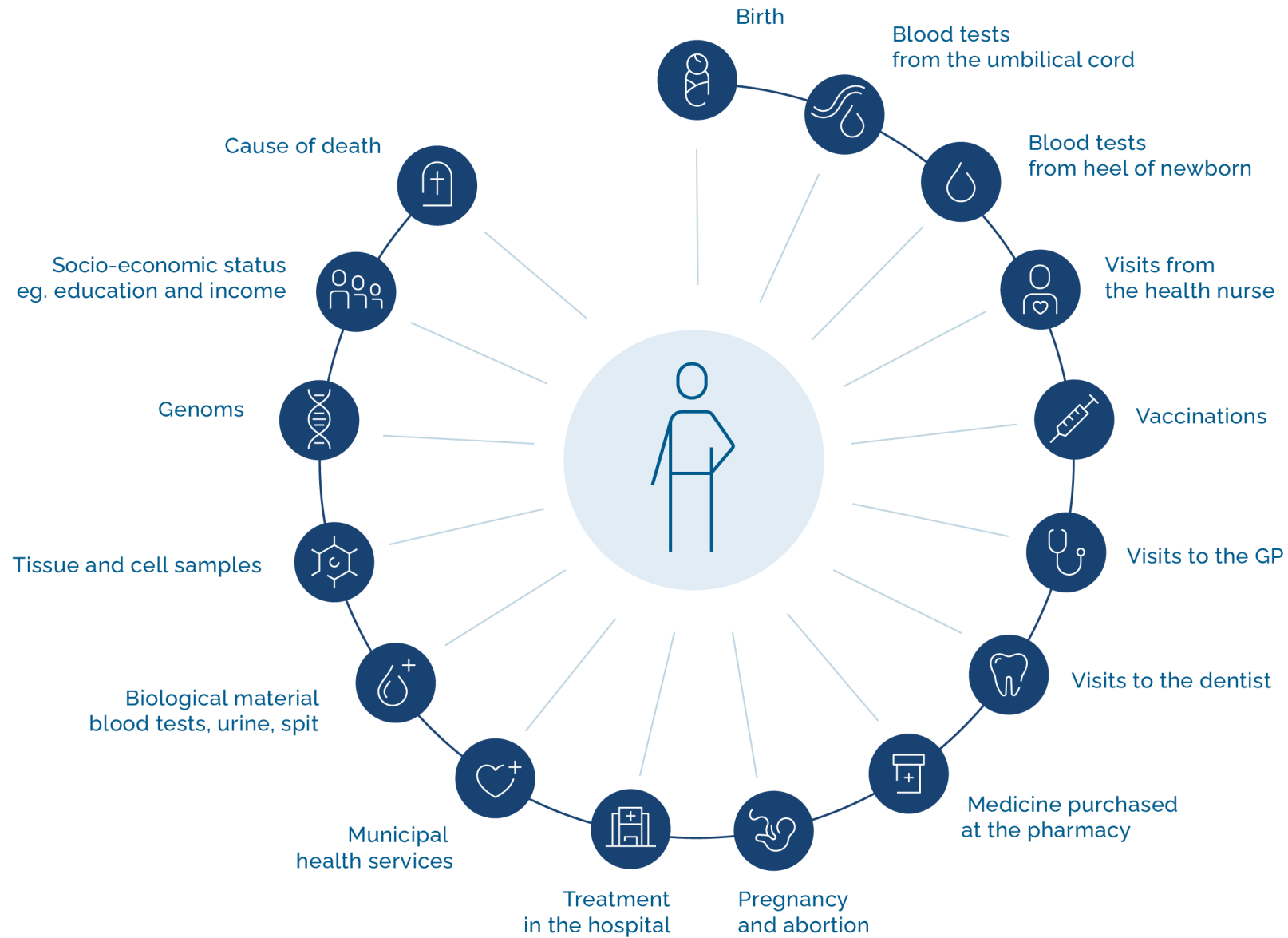
Denmark is a frontrunner internationally when it comes to quality improvement initiatives in health care



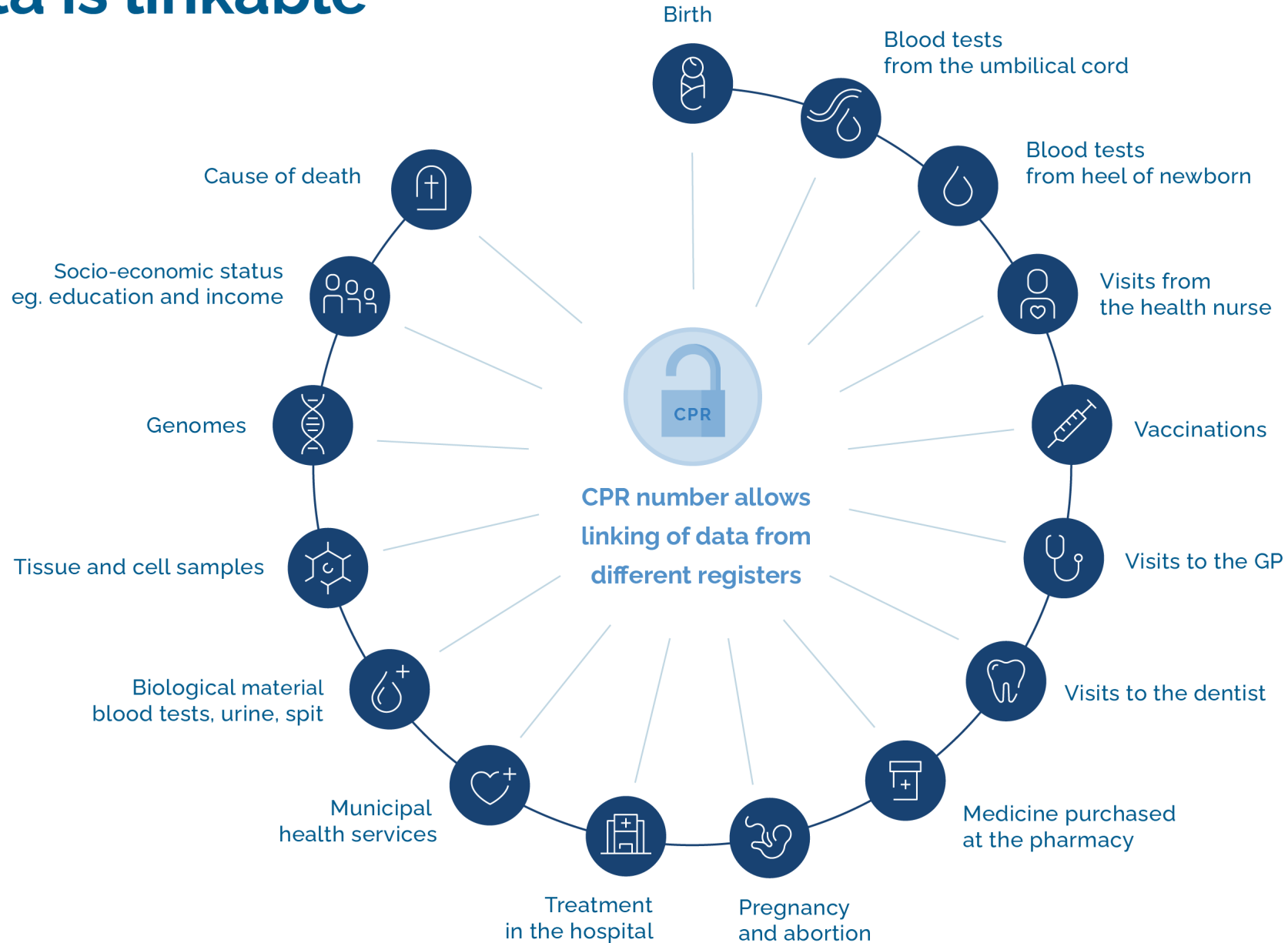
Eksempler på nationale initiativer vedr. kvalitetsudvikling og patientsikkerhed

- ▶ Landsdækkende kliniske kvalitetsdatabaser
- ▶ Kliniske retningslinjer
- ▶ Registrering af utilsigtede hændelser
- ▶ Landsdækkende Undersøgelse af Patientoplevelser (LUP)
- ▶ Klyngesamarbejde i almen praksis
- ▶ Styrelsen for Patientklager
- ▶ Multidisciplinære cancergrupper
- ▶ Kræftpakker
- ▶ Specialeplan

Health data from cradle to grave

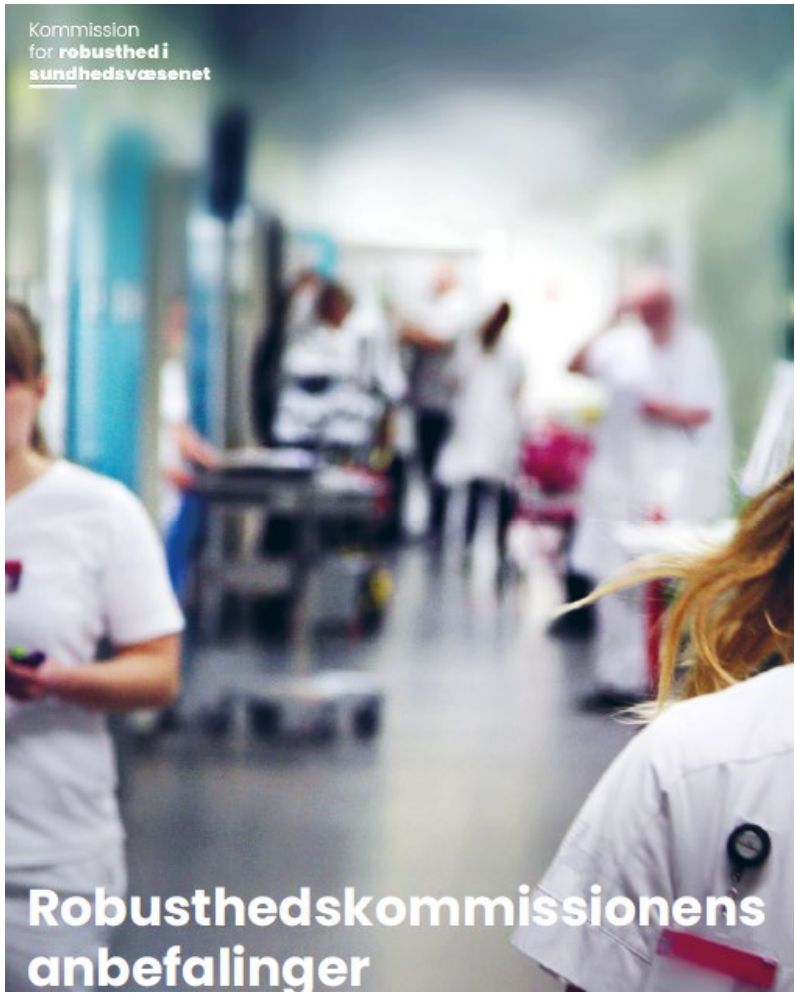


All data is linkable



Kommission
for **robusthed i**
sundhedsvæsenet

Robusthedskommissionens anbefalinger



SUNDHEDSSTRUKTUR-
KOMMISSIONEN

Sundhedsstruktur- kommissionens rapport

Beslutningsgrundlag for et mere lige, sammenhængende
og bæredygtigt sundhedsvæsen

Juni 2024



Hvad er problemet med kvalitetsarbejdet?

- Mangelfuld integration og prioritering i den kliniske hverdag
- Fravær af reel ramme og retning for arbejdet
- Manglende koordination af aktiviteter:
 - Mandat
 - Ansvar
 - Ressourcer



Kvalitet: Relation til sundhedsøkonomi og ledelse



Søren Rud Kristensen



Christian Bøtcher Jacobsen

**NATIONALT KVALITETSPROGRAM FOR
SUNDHEDSOMRÅDET 2015-2018**

APRIL 2015

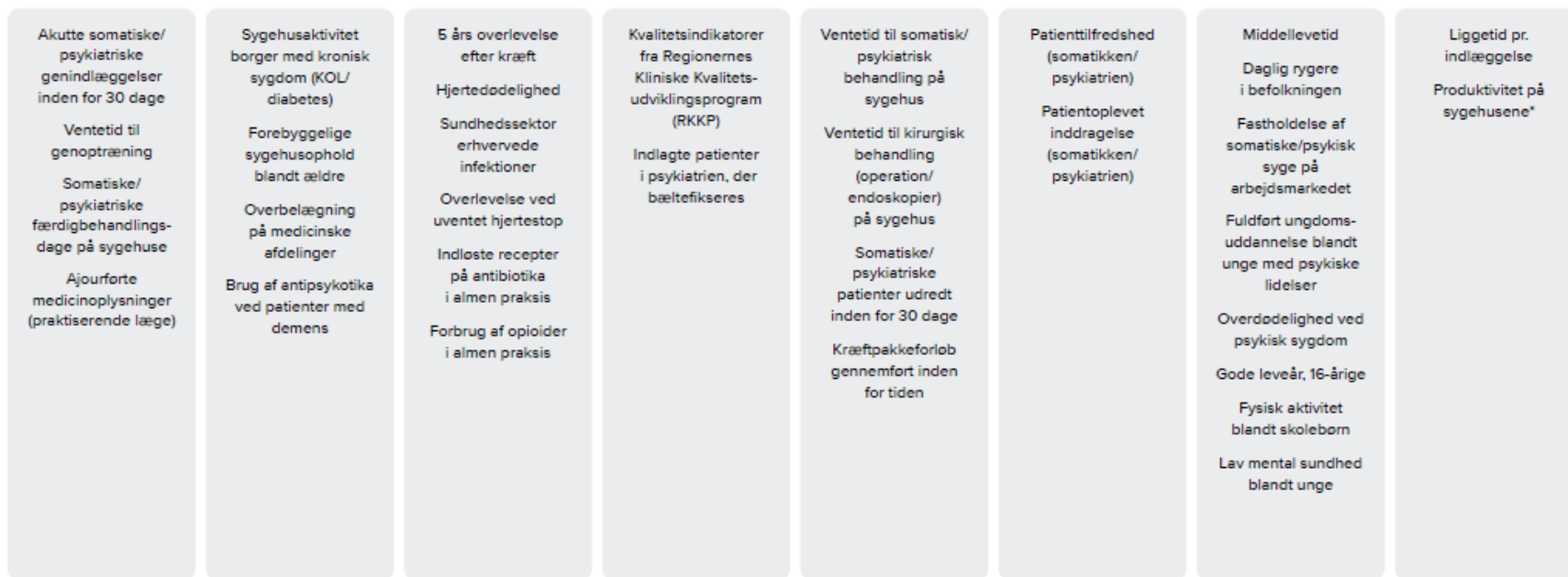



MINISTERIET
FOR SUNDHED
OG FOREBYGGELSE

NATIONALE MÅL : BEDRE KVALITET, SAMMENHÆNG OG LIGHED I SUNDHEDSVÆSENET

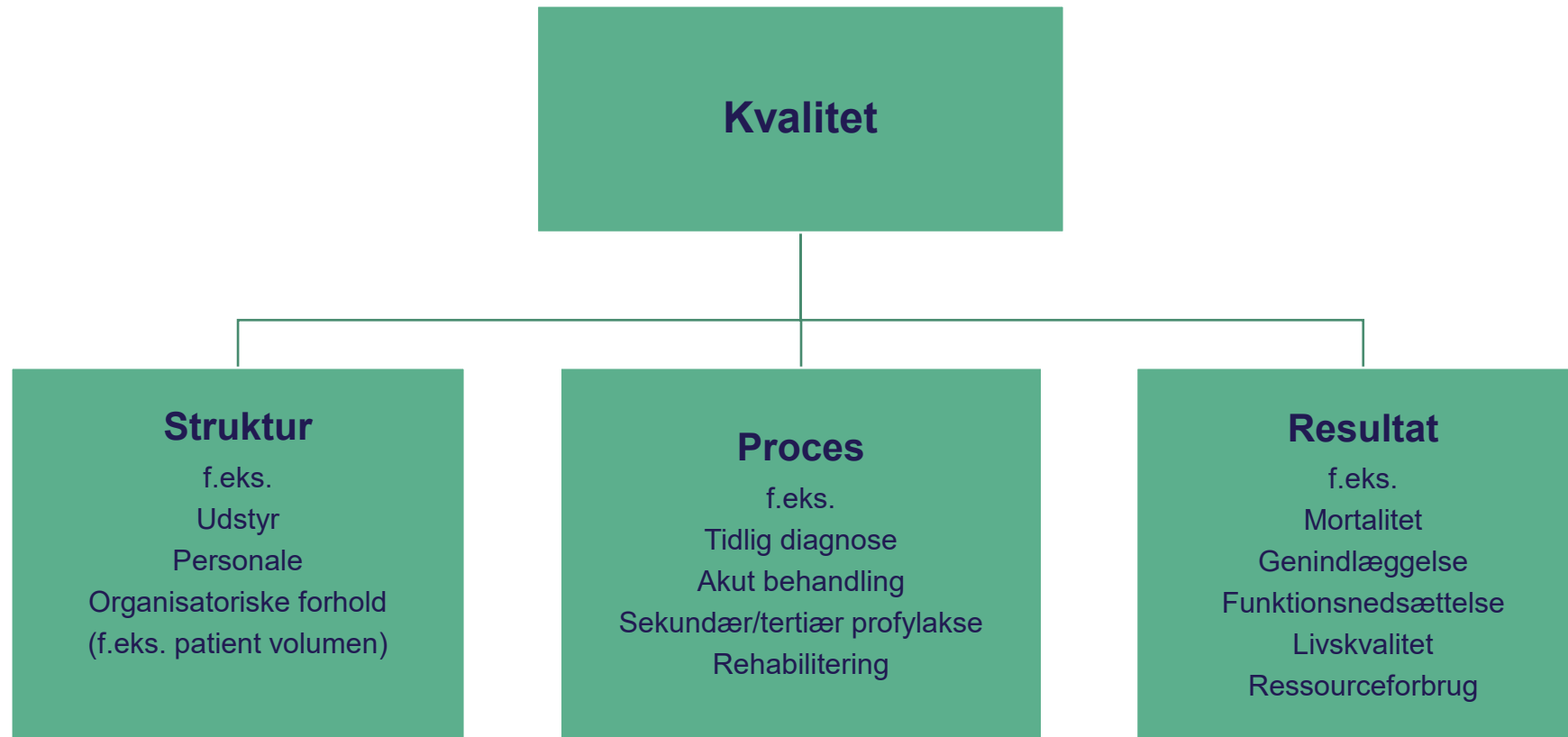


INDIKATORER



REGIONALE / KOMMUNALE LOKALE DELMÅL

Mulige veje frem: Bedre forankring og prioritering i den kliniske hverdag



Forankring af kvalitetsarbejde i klinisk hverdag: Bedre kvalitet som vejen til bedre kliniske resultater OG lavere omkostninger

Process of care (time limit, days)	Adjusted ratio, length of stay	Adjusted ratio, hospital cost	Potential bed-day savings (USD)
Stroke unit (2)	0.71 (0.65-0.77)	0.65 (0.50-0.85)	3351 (2537-4165)
Antiplatelet therapy (2)	0.80 (0.73-0.87)	0.77 (0.66-0.90)	2169 (1295-3043)
Anticoagulant therapy (14)	0.78 (0.62-0.98)	0.84 (0.55-1.30)	2178 (-667-5024)
CT/MRI scan (2/1)	0.82 (0.74-0.91)	0.86 (0.72-1.02)	1099 (471-1727)
Physiotherapy (2)	0.87 (0.81-0.93)	0.80 (0.73-0.87)	1414 (1124-1703)
Occupational therapy (2)	0.85 (0.80-0.91)	0.80 (0.74-0.87)	1442 (1095-1789)
Nutritional assessment (2)	0.83 (0.77-0.90)	0.79 (0.69-0.91)	2489 (1917-3062)
Swallowing assessment (2/1)	0.78 (0.69-0.87)	0.78 (0.69-0.88)	2257 (1946-2569)
Mobilization (2/1)	0.67 (0.61-0.73)	0.70 (0.62-0.79)	3527 (2847-4207)

Med Care. 2009;47:575-82

Missionsdrevet udvikling



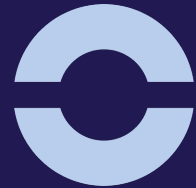
Bedst for Os

Et samlet løft til børn og unge med behandlingskrævende psykisk mistrivsel og psykisk sygdom



Bedst for Os er et partnerskab mellem

novo nordisk
fonden



DET
OBELSKE
FAMILIEFOND



Psykiatrien

Centrale samarbejdspartnere



Thisted Kommune



Visionen for Bedst for Os

Fælles vision



Lettere adgang og bedre kvalitet i behandlingen af børn og unge med psykiske sygdomme og indikation på svær mistrivsel

Succeskriterier ved udgangen af 2029

Der skal udvikles en forbedret regionsforankret model for børn og unge med behov for psykiatrisk behandling og opfølgning, som betyder, at langt flere børn får hjælp, bedre hjælp - i tide. Det skal ske i tæt samarbejde med andre aktører og ikke mindst de øvrige regioner, så modellen senere kan udbredes.

Veje frem: Omorganisering af kvalitetsarbejdet

- "Kvalitet" nævnes 31 gange
- National sundhedsplan (og Folkesundhedslov)
- Ny enhed etableret i Sundhedsstyrelsen



Veje frem: Omorganisering af kvalitetsarbejdet

- Kliniske retningslinjer
- Vurderinger
- Kliniske kvalitetsdatabaser
- UTH (fra d. 1/5 2025)



Sundhedsvæsenets
Kvalitetsinstitut

Konklusion

- Kvalitetsarbejdet i DK har i et internationalt perspektiv gode forudsætninger
- Der er behov for en bedre forståelse af høj kvalitet som forudsætning for sundhedsvæsenets bæredygtighed- etisk og ressourcemæssigt
- Missionsdrevet tilgang til at løse komplekse udfordringer: klare mål, tydelige mandater, prioriterede ressourcer

