

Et mere ”robust” sundhedsvæsen gennem omsorgsfulde relationer - hele vejen rundt

/v Lektor Elisabeth Assing Hvidt,
Institut for Sundhedstjenesteforskning, SDU

Antologi om relationers betydning for sundhed og sygdom

Kapitler om:

Omsorg og relationsdannelse

Empati, (self)compassion, altruisme

Kollega-relationer

Tværfaglige relationer

Brugerinddragelse

Fælles beslutningstagning

Narrativ medicin

Kollega/organisations-støtte omkring UTH'er

Professionelles sårbarhed

Relationer og teknologi (herunder digital konsultationer)



Relationer...

- er livsvigtige. Mennesket er relationelt. Sociale relationer, kommunikation og interaktion er med til at skabe og genskabe samfund og kultur.
- Kvaliteten af menneskers relationer er afgørende for deres sundhed og trivsel.
- Følgelig er sundhed og sygdom påvirket af - og påvirker - sociale og relationelle forhold.



- Vi udvikler vores personlighed, identitet og selvværd gennem relationer.

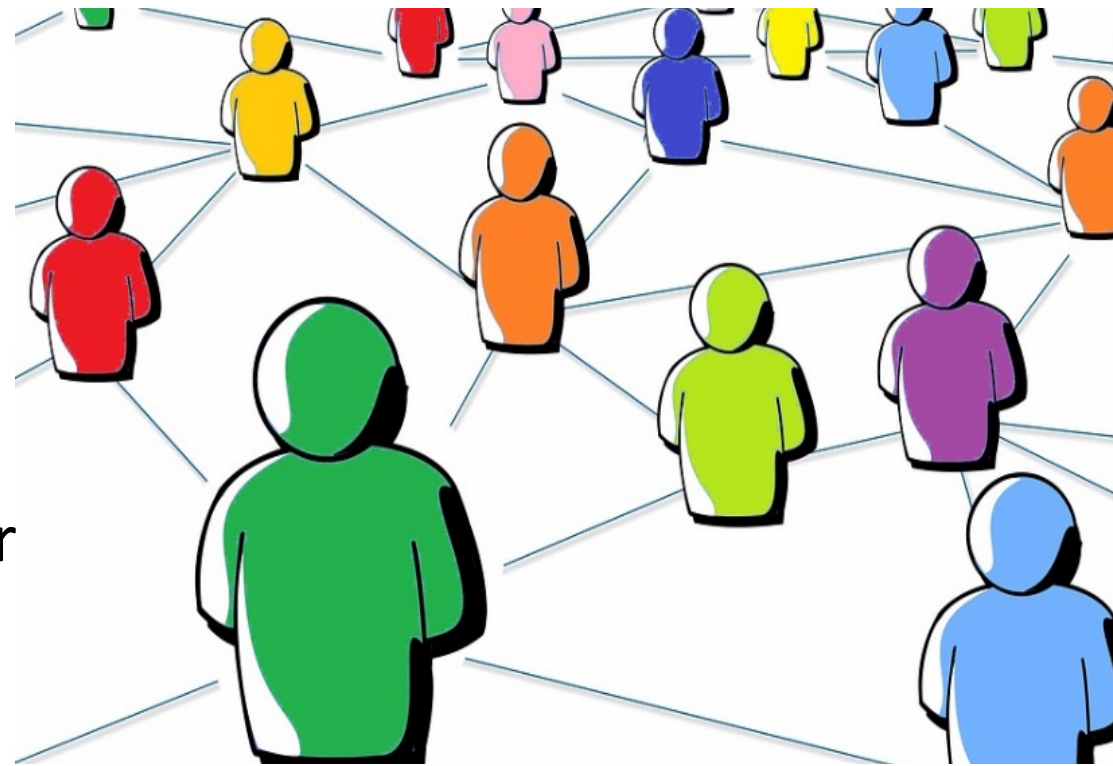


- A friend a day keeps the doctor away!
- Social interaktion øger fysisk og mentalt helbred på tværs af aldersgrupper



Relations-centreret medicin - et nyt paradigme

1. Behandler-patient – ja, men også:
2. Behandler-pårørende
3. Behandler-system
4. Patient-pårørende
5. Patient-system/samfund
6. Behandler/patient-teknologier
7. Behandler/patient-selv
8. Etc.



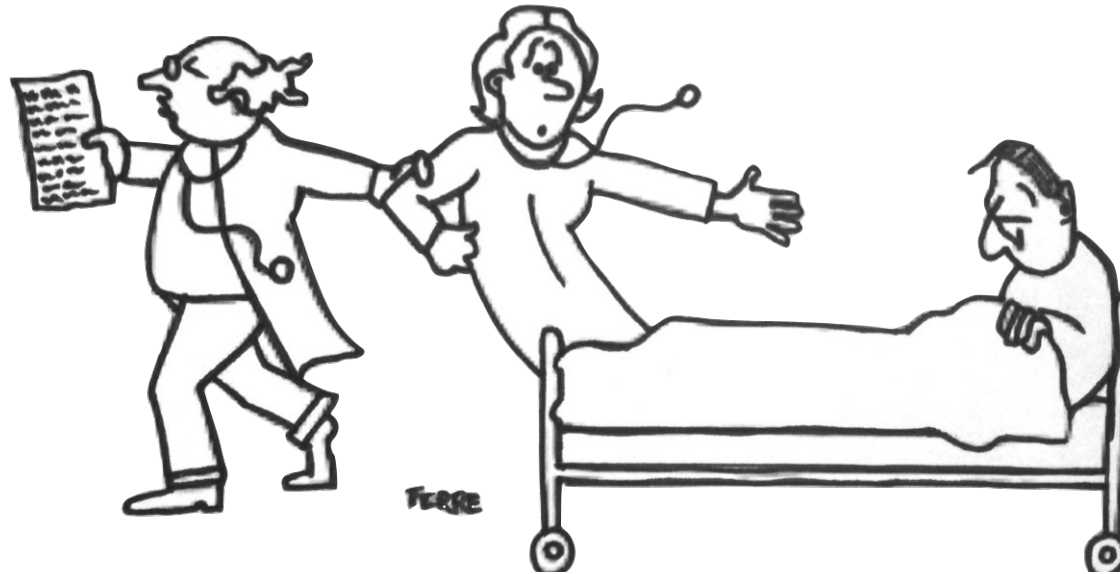
Beach et al., 2006



Trust Me, I'm a Doctor

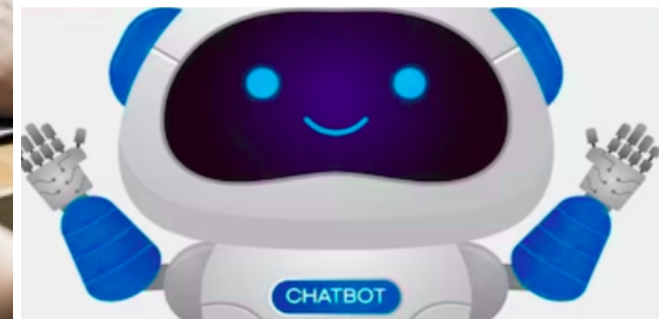
**MEDICINE IS A
RELATIONSHIP!
(PELLEGRINO,
1979)**

Omsorgskrise? Kvalitetssvigt?





Nye digitale
teknologier



Grundprincip om "digitalt og teknologisk først" til at sikre smartere opgaveløsning



Digital sundhedskommunikation, empati og omsorg





Bedside manners-online manners
“Varme”-“kulde”
Offline-online
Personligt-upersonligt, etc., etc.
Forringede vilkår for empati

Pols, 2012; Nordtug et al., 2021; Fibiger, 2020

Hvordan kan en relationel tilgang i sundhedsvæsenet
hjælpes på vej?



27. FEBRUAR 2022



Omsorg i sundhedsvæsenet

Det Ethiske Råd inviterer til, at vi stopper op og ser på, hvordan man får et sundhedsvæsen i balance, og hvordan omsorg fortsat udgør en del af den professionelle behandling, selvom den ikke er særlig målbar – og om der skal trækkes en grænse for, hvor meget mere effektivt, sundhedsvæsenet kan blive.



Måling af relationelle kvalitetsmål, såsom empati, compassion, self-compassion på uddannelserne

Fokus på gode kollega-relationer,
fx via: The buddy study, Tværsektorielt samarbejde



Relationer mellem patienter fx peer-to-peer via gruppekonsultationer





Fokus på, hvornår den teknologi-medierede relation giver mening.

Hvordan kan en relationel tilgang i sundhedsvæsenet hjælpes på vej?

- Fokus på "de bløde" værdier som fundament for "hårde" kvalitets-outcomes (omsorg "betaler sig")
- Måling af empati, compassion og self-compassion på de sundhedsfaglige grunduddannelser og ude i klinikken
- Ledelse og samarbejde med fokus på omsorg
- Fokus på "Time work" – at vi kritisk forholder os til, hvordan vi "gør" tid – og ikke lader os manipulere af tidseffektivisering
- Kritisk tilgang til digitale teknologier - ikke "go-to" løsningen i alle forhold



Tak for opmærksomheden
ehvidt@health.sdu.dk

Referencer

- Assing Hvidt, E, J. Søndergaard, & A. Grønning (2021), *Relationer i sundhedsvæsenet. Hvorfor og hvordan?* Samfundslitteratur.
- Beach, M. C., & Inui, T. (2006). Relationship-centered care. A constructive reframing. *Journal of general internal medicine*, 21 Suppl 1(Suppl 1), S3-8. doi:10.1111/j.1525-1497.2006.00302.
- Fibiger, J. (2020). *Teknologiforståelser - Filtret ind i og ud af teknologiens verden*. Samfundslitteratur.
- Oudshoorn, N. (2011). *Telecare technologies and the transformation of healthcare*. Springer.
- Pealing, L., et al. (2018). "Technology: a help or hindrance to empathic healthcare?" *J R Soc Med* **111**(11): 390-393.
- Pols, J. (2012). *Care at a distance: on the closeness of technology*. Amsterdam University Press.
- Umberson, D., & Montez, J. K. (2010). Social relationships and health: a flashpoint for health policy. *J Health Soc Behav*, 51 Suppl(Suppl), S54-66. doi:10.1177/0022146510383501
- Piolatto, M., Bianchi, F., Rota, M., Marengoni, A., Akbaritabar, A., & Squazzoni, F. (2022). The effect of social relationships on cognitive decline in older adults: an updated systematic review and meta-analysis of longitudinal cohort studies. *BMC Public Health*, 22(1), 278. doi:10.1186/s12889-022-12567-5