

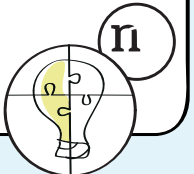
Psykiatrien
Region Nord



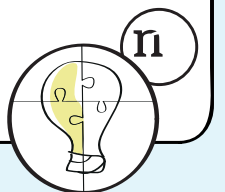
Samskabelse

Emma Sigersen & Malene Terp, Enhed for Samskabelse

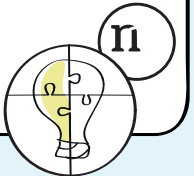
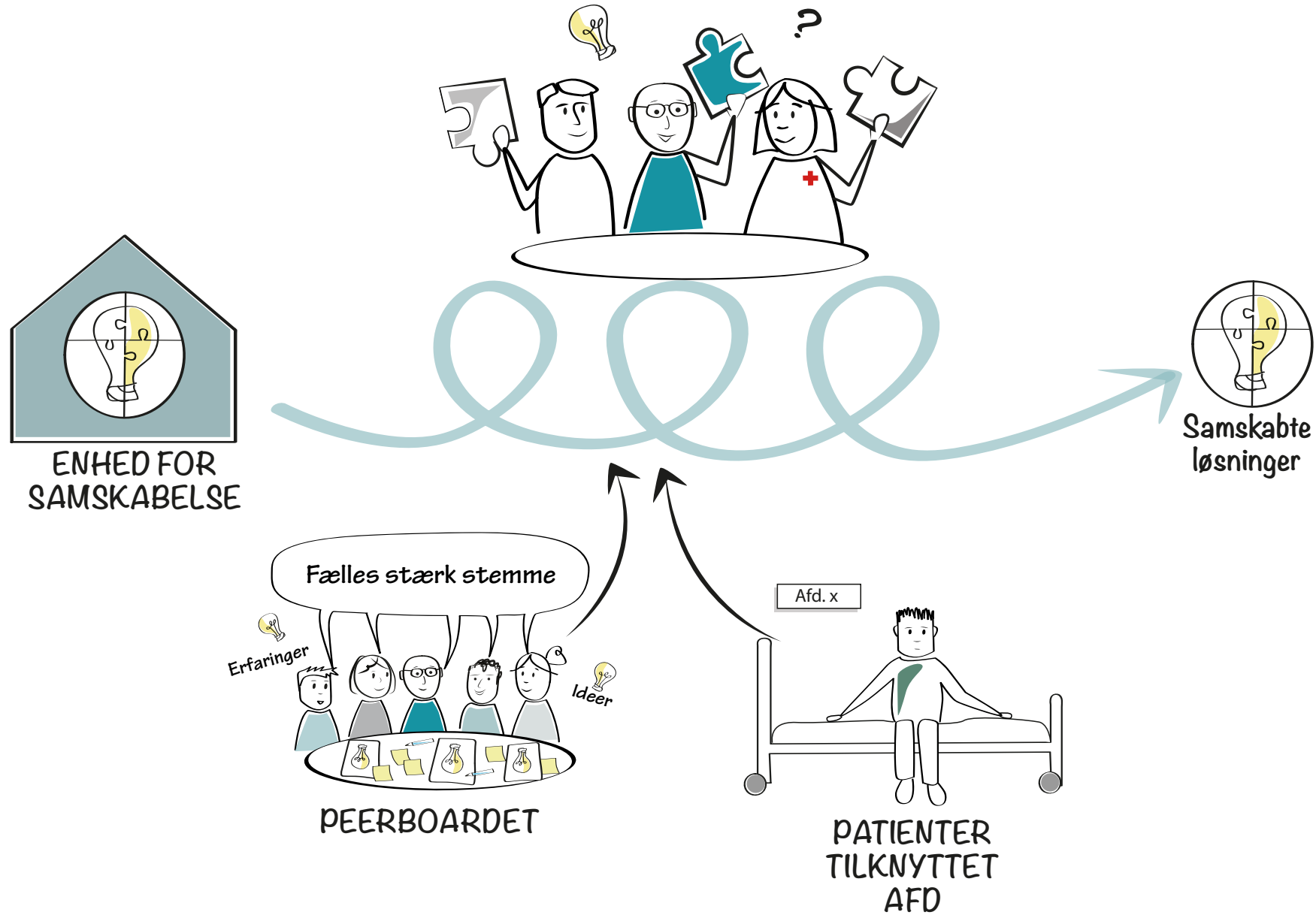
Jan. 2023



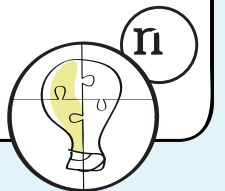
Enhed for Samskabelse - Psykiatrien i Region Nordjylland



Organisering af Enhed for Samskabelse



Psykiatriens Peerboard - medskabere af fremtidens psykiatri i RN

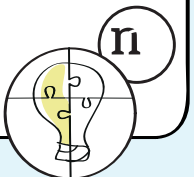


Samskabelse - kort fortalt



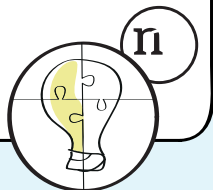
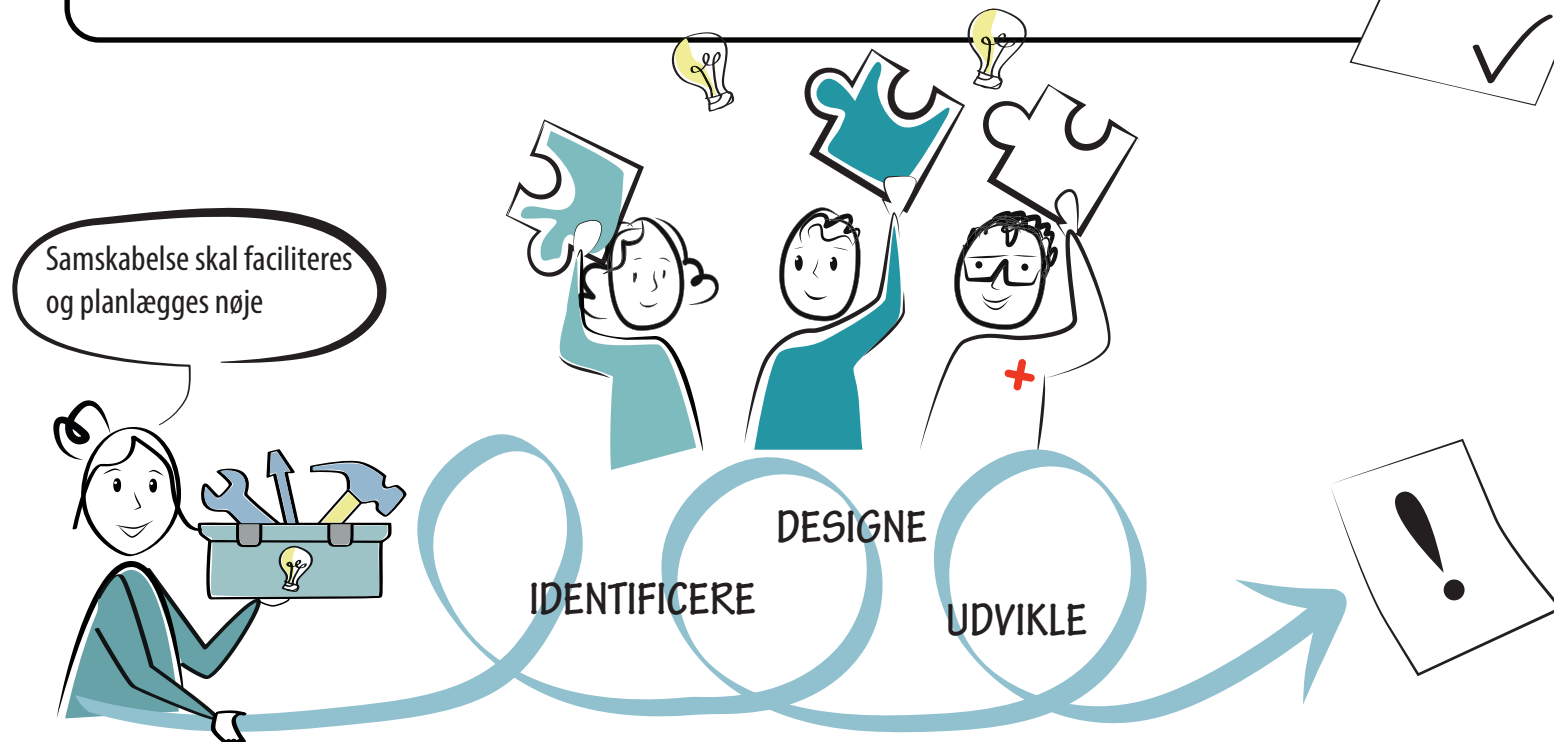
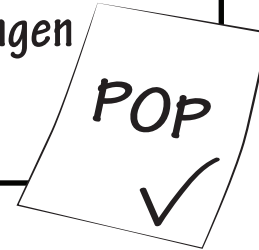
Samskabelse er en praksis der bygger på en $1+1=3$ tænkning hvor komplekse samfundsmæssige udfordringer, som de enkelte parter ikke kan løses på egen hånd, løses sammen.

Tortzen og De Jongh, 2021

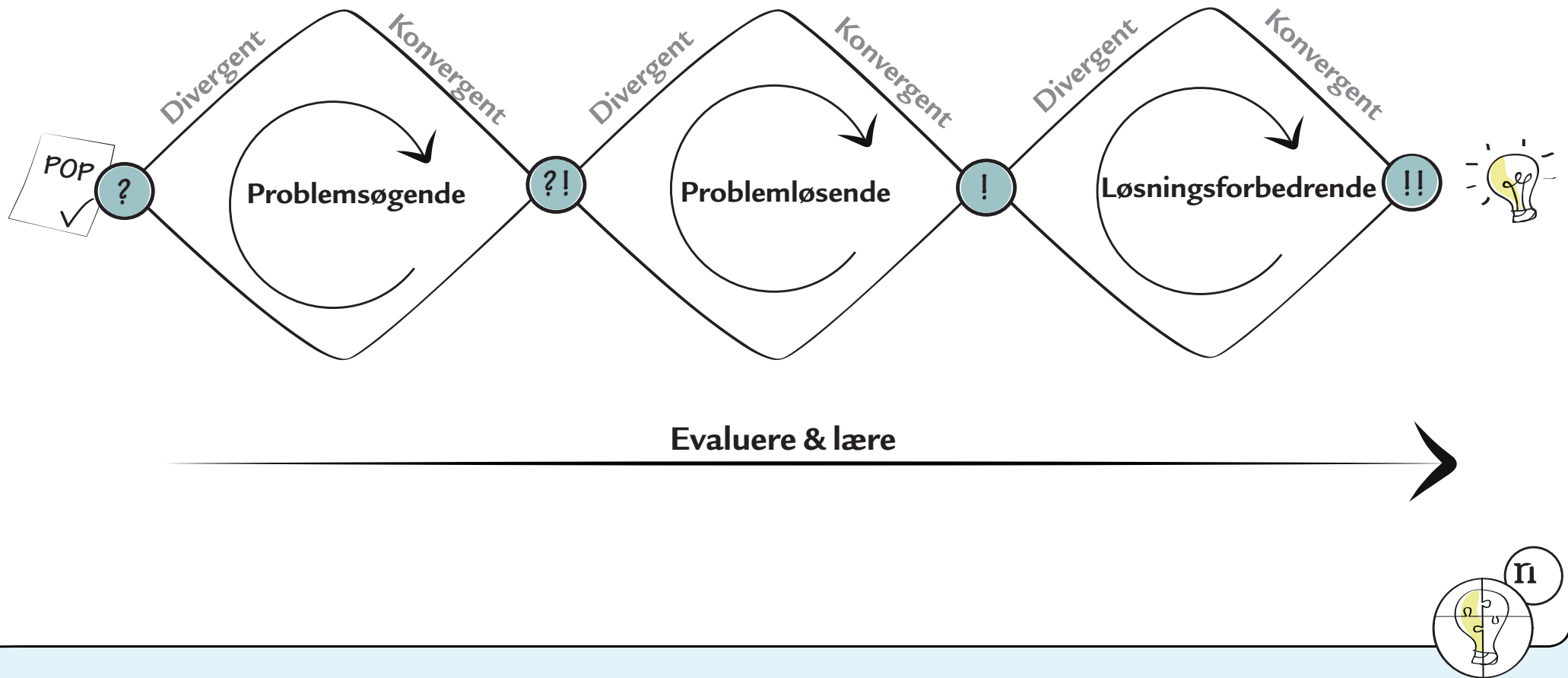


Er samskabelse rette tilgang & metode?

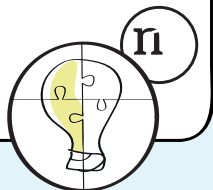
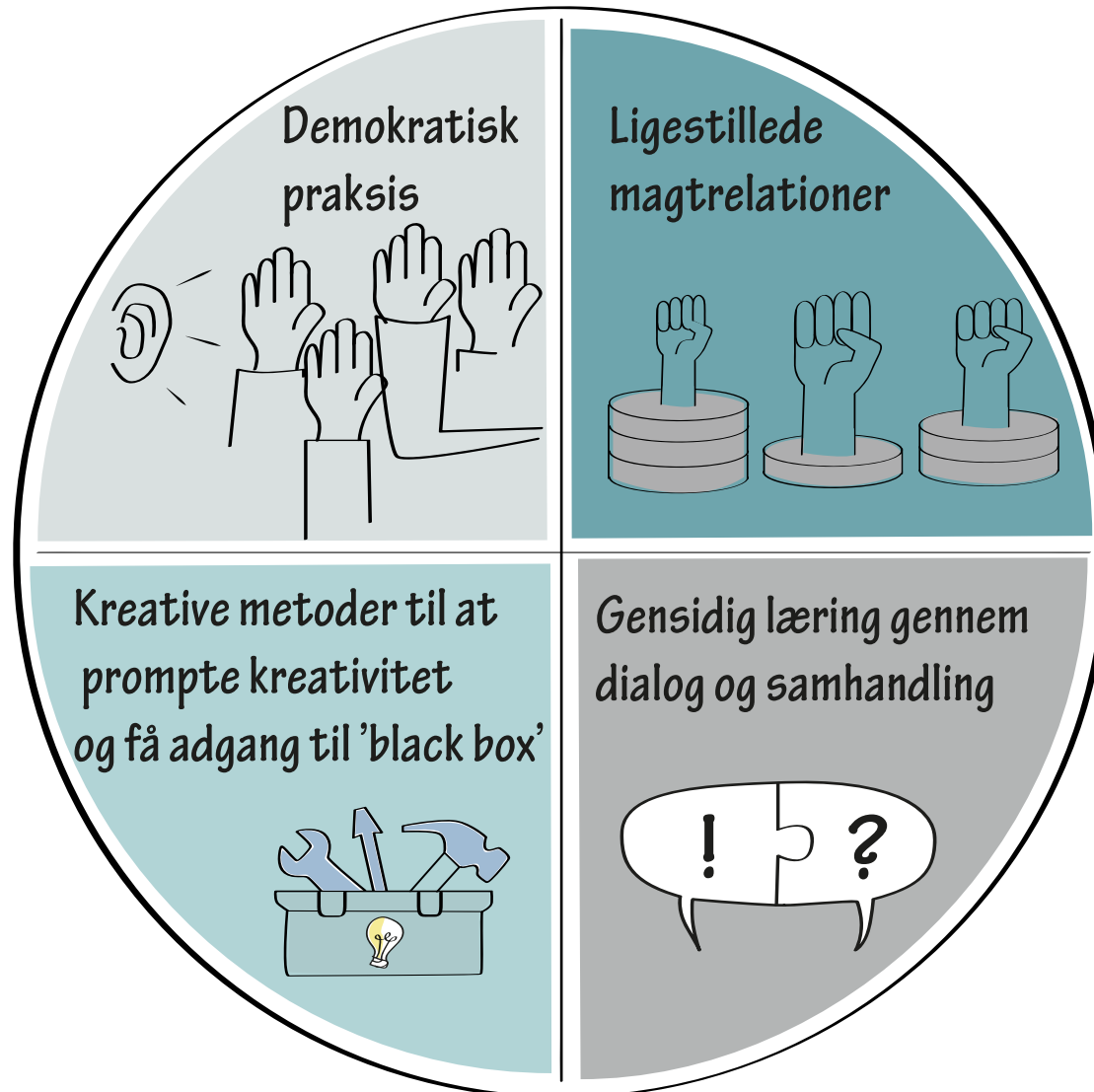
P urpose	Brugerinvolveringens formål?
O utcome	Brugerinvolveringens forventede udbytte?
P roces	Planlægning og facilitering af brugerinvolveringen



Samskabelse - sammen hele vejen!



Participatory design som ramme om samskabelse



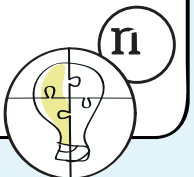
A hand-drawn lightbulb with a yellow glow, connected to a wavy line that extends across the top of the page.

psykiatriens
Ungepeerboard

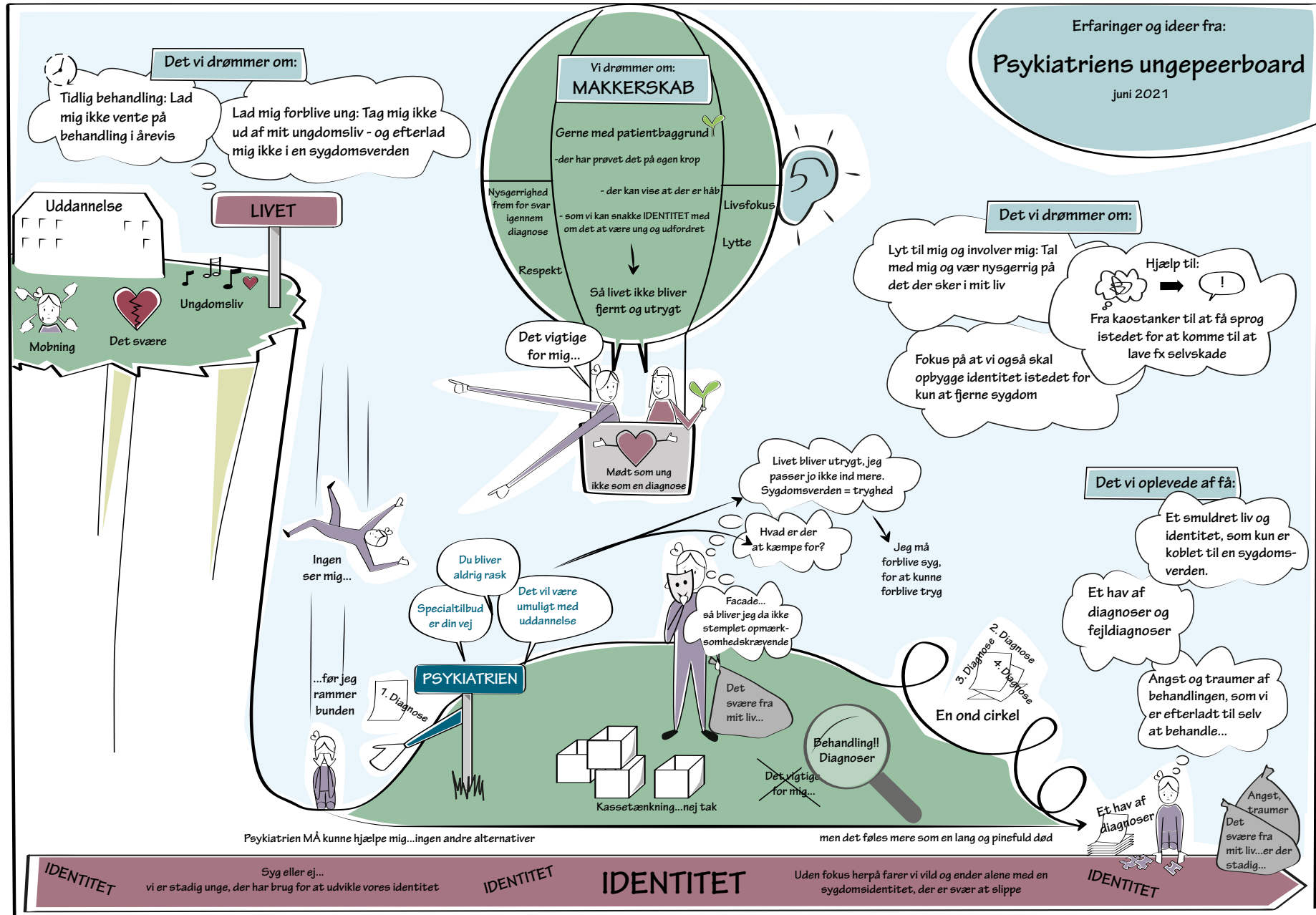
TILGÆNGELIGHEDSANALYSE

TVÆRSEKTORIEL ANALYSE VEDRØRENDE BØRN
OG UNGE MED PSYKISKE VANSKELIGHEDER I
REGION NORDJYLLAND

Analyse udført 2021 i samarbejde mellem de nordjyske kommuner,
Praksissektoren og Psykiatrien i Region Nordjylland.



Forberedelse: Det drømmer vi om ... og det fik vi!



Erfaringer og ideer fra:
Psykatriens ungepeerboard
 juni 2021



Den rette hjælp og støtte rettidigt – og i relevant regi!



Hvordan ser den rette hjælp og støtte ud til børn og unge i Nordjylland med psykiske vanskeligheder, hvis vi spørger dem selv og deres forældre?

Det sætter vi fokus på, når vi mødes på tværs af kommune og region til workshop den 27. oktober. På dagen inviterer vi børn, unge og forældre til at dele deres perspektiver med os, og i fællesskab stiller vi skarpt på, hvad det er for behov familierne har og hvor, hvordan og hvornår deres behov bedst imødekommes. Dagens input samles efterfølgende og præsenteres for Regions Rådet.

Workshoppen faciliteres af Enhed for Samskabelse, der er en del af Psykiatrien ved Aalborg Universitetshospital. Dagen består af oplæg, dialog og samhandling.

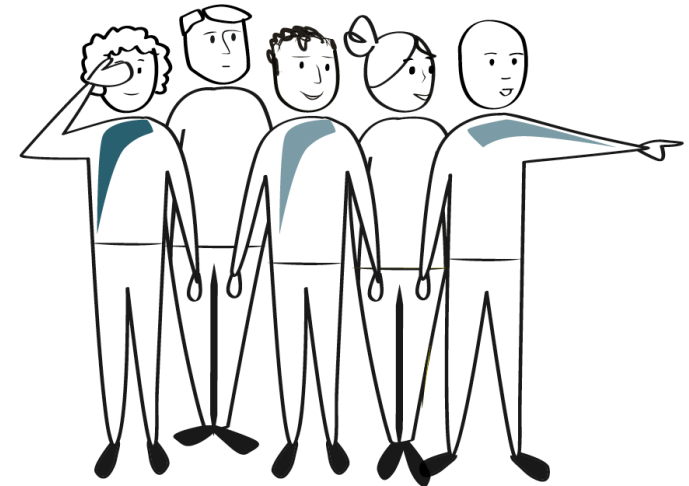
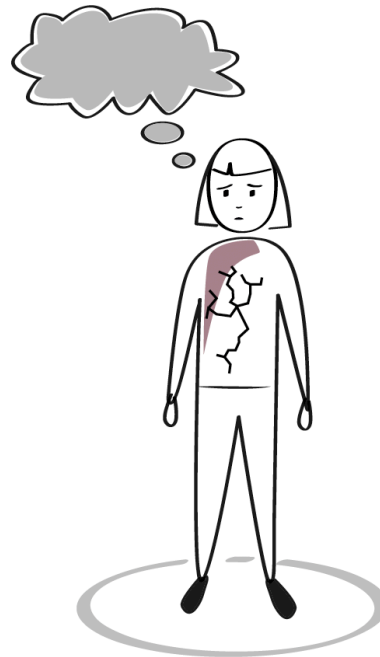
Vi glæder os til en dag, hvor vi sammen søger en forståelse af, hvordan vi skaber den rette hjælp, på det rette måde og på det rette tidspunkt til familier med børn og unge med psykiske vanskeligheder i Nordjylland.

Mange hilsner

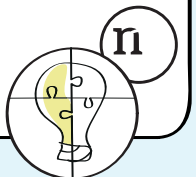
Jesper Carlsen, Morten Lund & Jan Mainz

Hvor: Hotel Hvide Hus, Vesterbro 2, Aalborg fra klokken 9-15.
Der er morgenmad fra kl. 8:30.

“Alle så det - men ingen gjorde noget”.

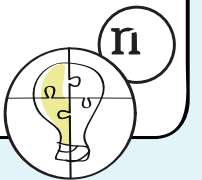


Ungepeerboard - Emma, Nanna og Signe

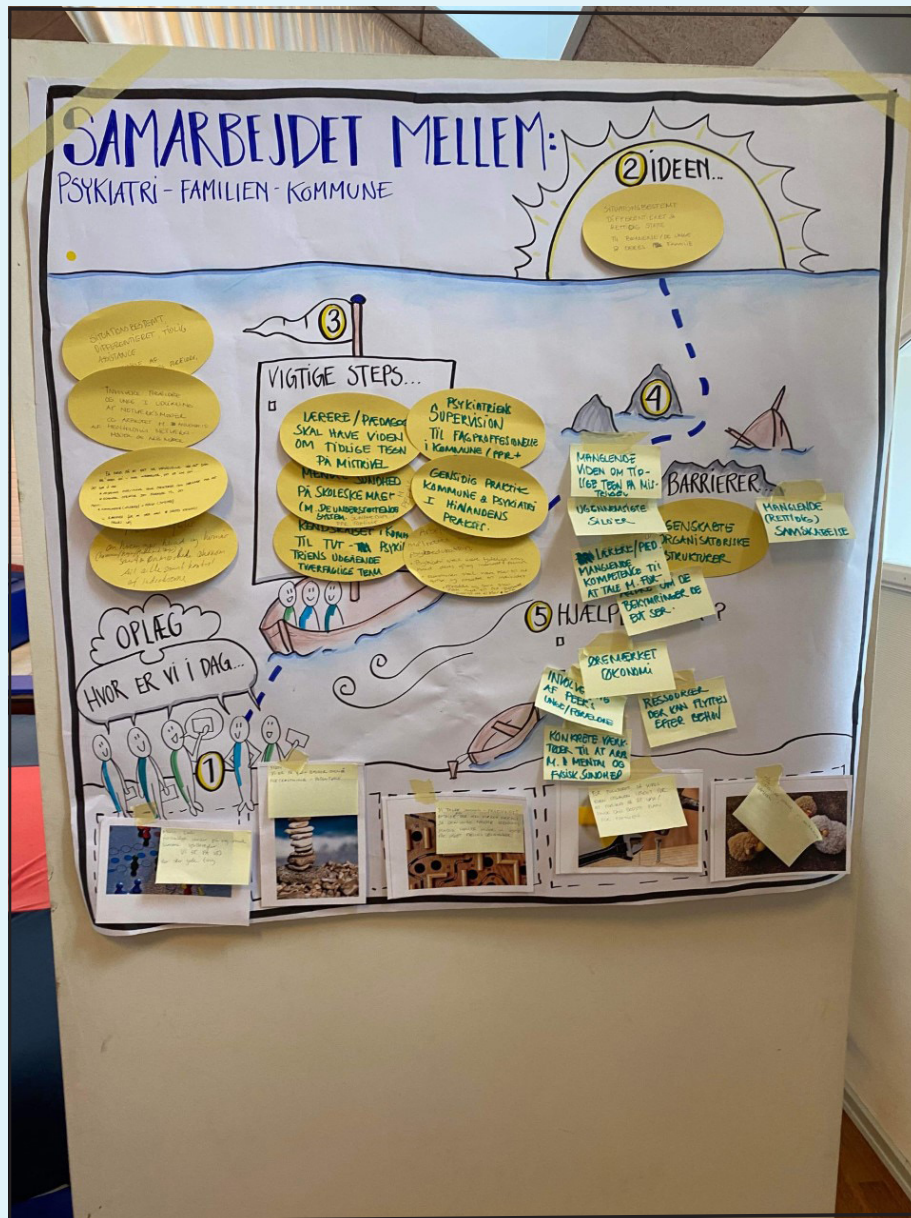




Viden omsættes til handlinger



Produkter forpligter



Udfoldelse af næste skridt med politikerne

TVÆRSEKTORIEL POLITISK KONFERENCE om børn- og unge med psykiske vanskeligheder

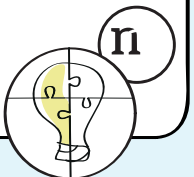
Kick off på Tilgængelighedsanalysen og 10 års planen for Psykiatrien på børne- og ungeområdet

FREDAG DEN 11. NOVEMBER 2022

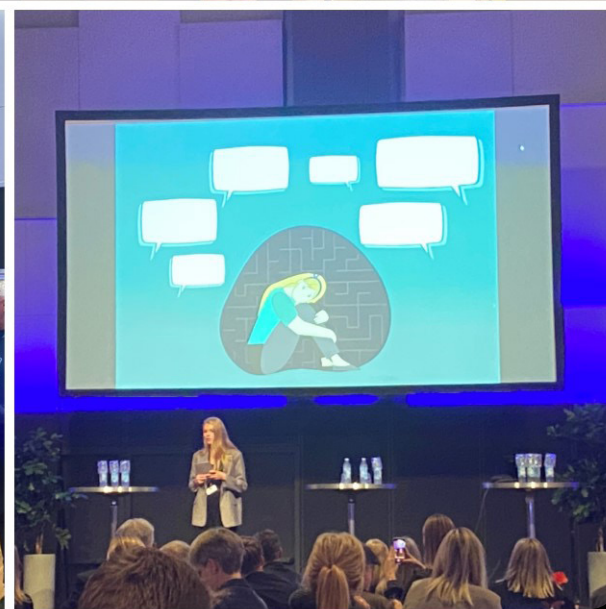
KL. 8.30 – 15.30

Aalborg Kongres & Kultur Center

Målgruppen er nordjyske politikere og embedsmænd fra region, kommuner, PLO og Nord-KAP. Da der er begrænsede pladser, vil der være max 5 pladser til hver af de 11 kommuner, PLO og Nord-KAP. Pladserne bedes organisationerne selv fordele.



MED de unge



Effekt - Budskaber kommer bredt ud

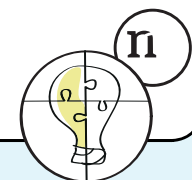


Psykiske lidelser



PSYKISKE LIDELSER ABON

Nu hjælper Malthe andre børn og unge med psykisk sygdom



Effekt - Ændring af kulturen

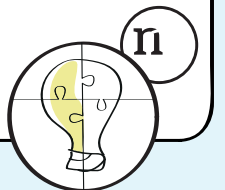
Går forrest: Unge bruger egne erfaringer til at forbedre Psykiatrien

Skrevet den 4. oktober 2022 kl 10:29 Af Jonathan Sten Drivsholm



ANNONCE

Emma Sigersen er en af de unge, der gør en stor indsats for at forbedre Psykiatrien.



Kultur næste skridt - Lave samskabelse til at være samskabende

Kulturen rykkes ved:

Mindset ændres til: brugerperspektivet skal med fra start

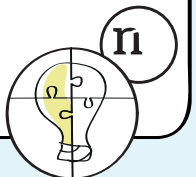
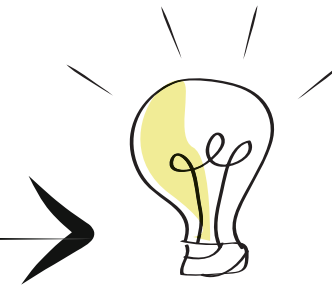
Sprog begynder og ændre sig - fra FOR patienterne til MED patienterne

Kulturen på afdelinger flytter sig

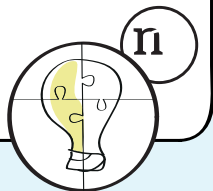
Ændringen kræver:

Mod til at lade sig forstyrre

Tydlig ledelse til at gå forrest



Effekt - Drømme går i opfyldelse
... På flere planer



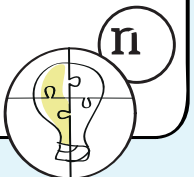
Centrale læringer fra processen



Ansættelsen af en ung i Enheden gør en kæmpe forskel

Forberedelse af de unge er centralt for at de får en reel stemme

Samskabelse kræver faciliteringskompetencer



Har du yderligere spørgsmål så kontakt os



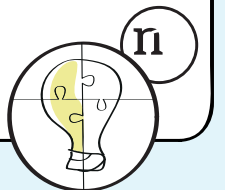
Malene Terp
T: 40128333
@: m.terp@rn.dk

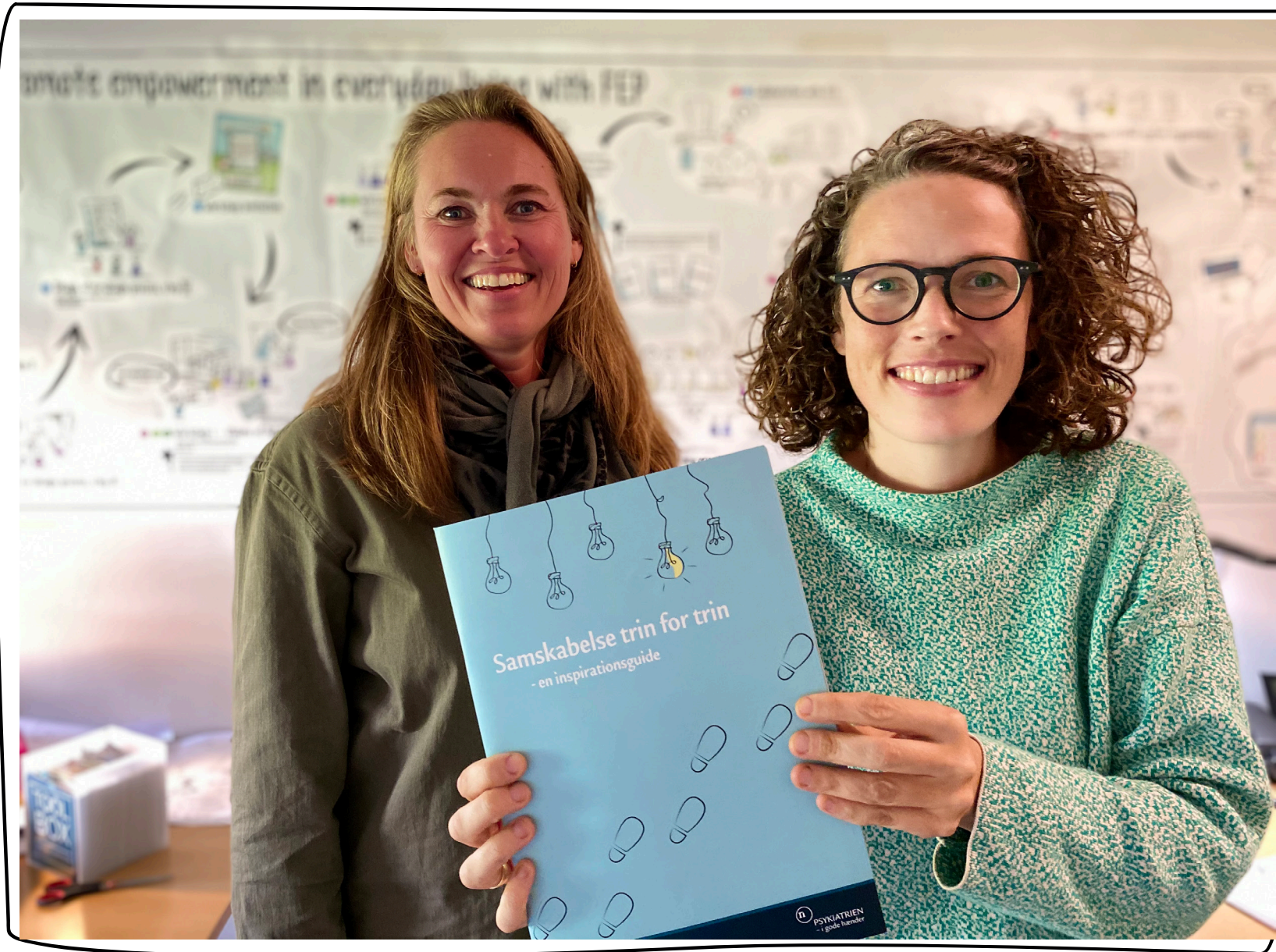


Emma Sigersen
@: e.sigersen@rn.dk

[Læs mere om Enhed for Samskabelse HER](#)

Følg os på LinkedIn: [Enhed for Samskabelse](#)





Læs mere om vores måde at arbejde på i vores trin for trin guide til samskabelse. [Find guiden HER](#)

