



FRA DRØM TIL VIRKELIGHED

EN PROCESBESKRIVELSE AF HVORDAN MAN,
MED SUCCES, KAN FLYTTE OG ETABLERE EN
AKUTFUNKTION FRA ET HOSPITAL TIL ET ANDET.

Øre-, Næse- og Halskirurgi
Udviklingsansvarlig sygeplejerske Caroline Dalgaard
DSKS – Virtuel konference



Aarhus Universitetshospital



KORT FORHISTORIE

- I 1952 blev Øre,- Næse- og Halsafdelingen på Aarhus Kommunehospital indviet.
- I 1957 og frem til 2018 var afdelingens operationsstuer, sengeafsnit, ambulatorium, anæstesi og opvågning placeret i tæt sammenhæng for at opnå det optimale patientforløb og de højeste personalekompetencer



FYSISK PROCES FRA 2016 - 2018

Udflytning fra Nr. Brogade



til PJB – Skejby i 2018



PROCES FRA 2016 - 2018

Udpegning af

- Tovholder / facilitator
- Arbejdsgruppe
- Styregruppe

Arbejds- og
evalueringsproces

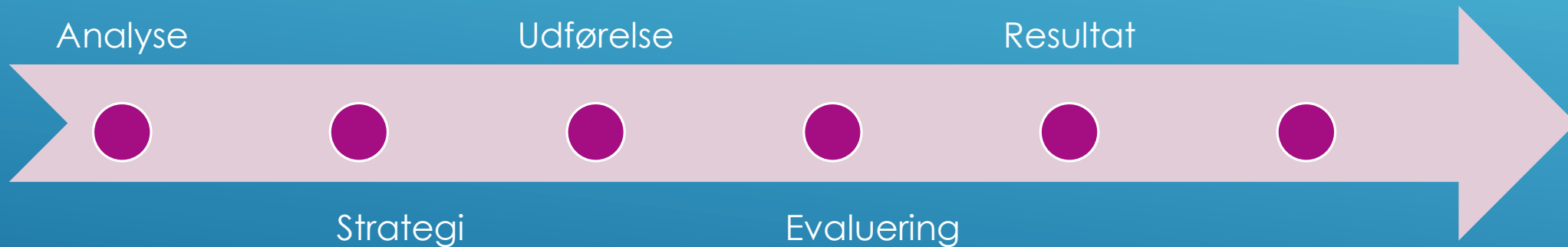
Indvielse af Akutstuen på
AKUT afdelingen til
patienter med:

- kritiske luftvejs- og
blødningsproblemer



PROCESMODEL:

Da organisationen var på plads, arbejdede vi ud fra nedenstående begreber.



ANALYSE

- Logistiske og kompetencemæssige udfordringer
 - ØNH operationspersonale overgår til anden ledelse
 - ØNH anæstesi overgår til anden ledelse
 - Operationsstue 3 på ØNH afdelingen – erstattes af AKUT stue (TC 231) i AKUT afdeling
 - Anden teamstruktur – Teamet består nu af personer fra forskellige afdelinger fordelt på hele hospitalet med lang distance
 - Andre træningskrav af AKUT-personale med henblik på kompetenceudvikling



ANALYSE FORTSAT

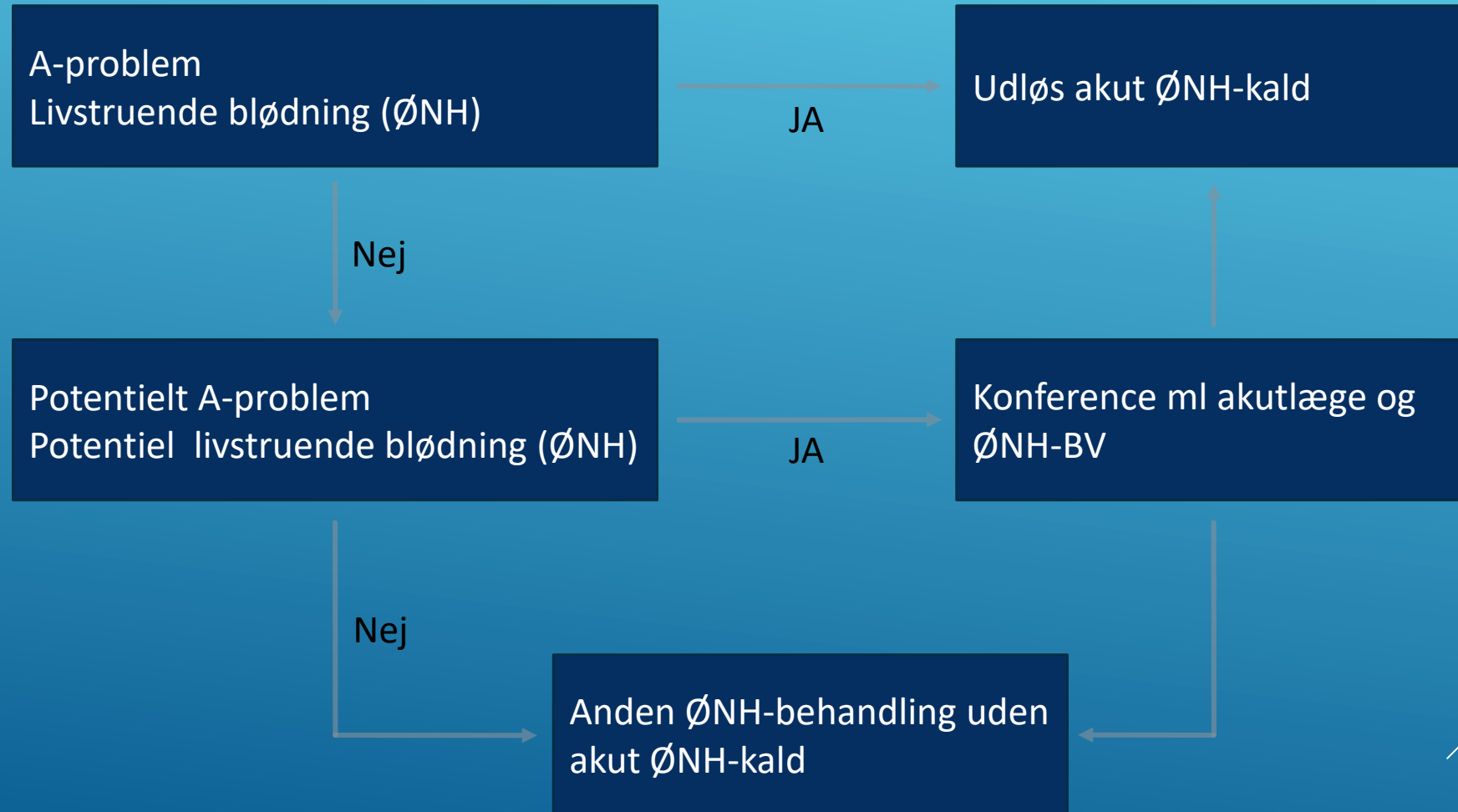
- Definere løsningsforslag
 - Udarbejde funktionskort til alle personalegrupper
 - Udføre simulationstræning med legoklodser i relation til de etablerede funktionskort
 - Etablere en akut stue, i papirform, med nødvendigt udstyr
 - Etablere et fast akutteam, som afprøver aftalte arbejdsgange
 - Etablere et akut ØNH-kald, så personalet er på Akutstuen (TC 231), når patienten ankommer



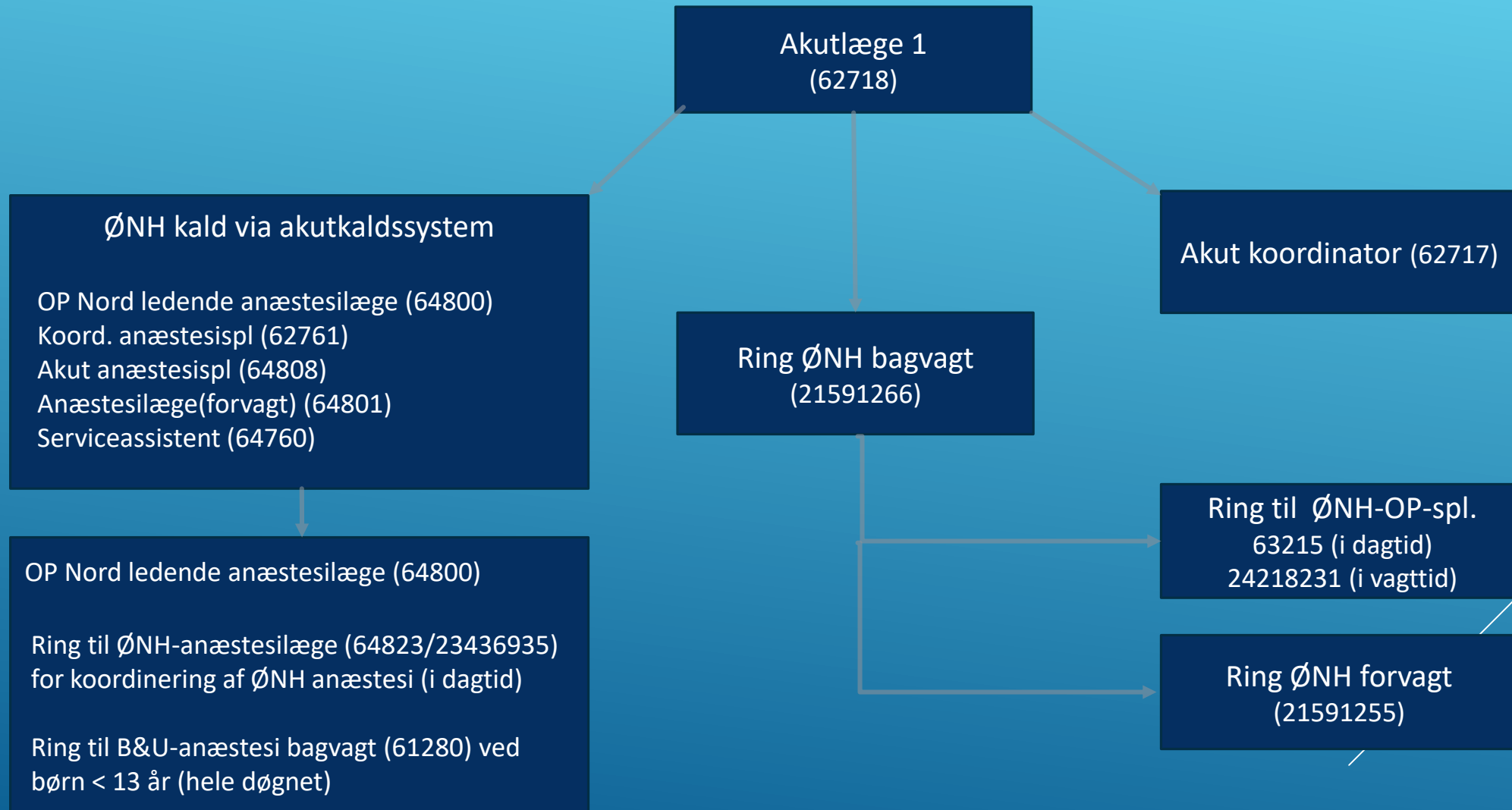
EKSEMPEL PÅ ET FUNKTIONSKORT - ØNH - BAGVAGT

- ▶ Ansvarlig for patienten indtil ansvar for observation og behandling er overdraget til anden læge
- ▶ Koordinerer akut teamets indsats og tilkalde ekstra personer ved behov.
- ▶ Planlægger undersøgelser, indgreb og tilsyn ved andre specialer
- ▶ ABC – vurdering
- ▶ Ansvarlig for screening
- ▶ Foretager løbende "Time Out", så teamet er orienteret om patientens tilstand
- ▶ Ansvarlig for overflytning/indlæggelse
- ▶ Informerer pårørende
- ▶ Ansvarlig for diktering og opdatering af elektronisk patientjournal

Kriterier for udløsning af akut ØNH-kald



Alarmeringsdiagram akut ØNH-kald



STRATEGI

- Opbygning af det nye koncept
 - Udarbejde flowchart i forhold til arbejdsgange
 - Plan for kontinuerlig træning af personale
 - Plan for Inddragelse af øvrigt personale, ud over arbejdsgruppen, til at varetage akut opgaven
 - Evaluering og ændring af arbejdsgange og dermed funktionskort undervejs



UDFØRELSE

- Få fastsat implementeringsdato
- Afprøve konceptet i virkeligheden – søvnløse nætter 😊
- Justering af konceptet i forhold til virkeligheden

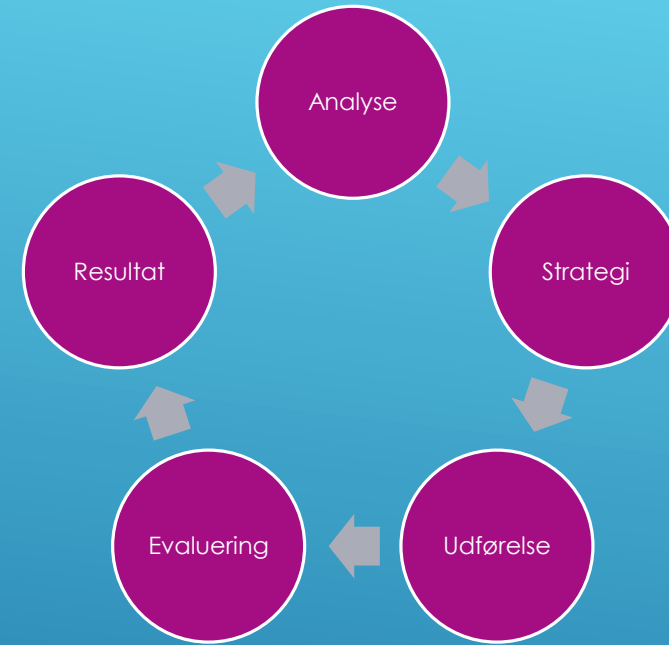
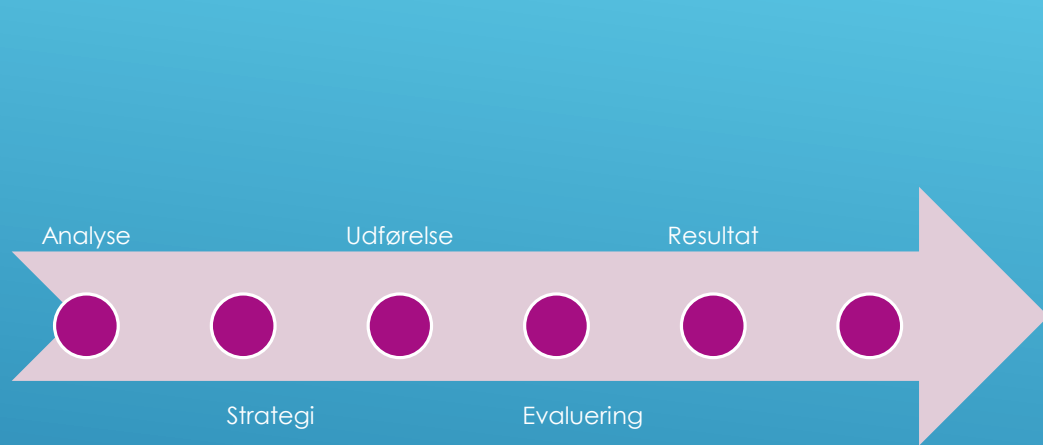


EVALUERING EFTER UDFLYTNING

- Fastlægge evalueringsmøder med arbejdsgruppen
- Orientering af afdelingsledelserne efter evalueringsmøderne
- Justering og forbedring af processen kontinuerligt
- **Tjek ud på TC 231 for at højne personalekompetencerne**
 1. Blev relevant personale kaldt og til rette tid?
 2. Fik vi lavet en plan ?
 3. Var hele teamet orienteret om planen ?
 4. Blev planen fulgt? Hvis ikke - hvorfor ?
 5. Havde vi relevant udstyr ?
 6. Er der noget vi skal følge op på? Hvis ja, hvem gør det?
 7. Hvad lærte vi ?



Lineær procesmodel ændres til en kontinuerlig, cirkulær proces



RESULTAT

- I dag behandles patienter, børn som voksne, med kritiske luftvejs- og blødnings problemer hurtigt og effektivt af et højspecialiseret team hele døgnet rundt.



HVAD HAR VI LÆRT?

- Hav organisationen på plads inden opstart af projektet som følger:
 - Udpeg tovholder/facilitator, som sørger for, at gruppen kommer i mål med opgaven
 - Nedsæt arbejdsgruppe
 - Nedsæt styregruppe
- Involver personalet, der arbejder med patientkategorien i praksis
- Definer specifikke og realistiske mål
- Vær bevidst om krav og muligheder inden opstart





DRØMMEN ER BLEVET TIL VIREKLIGHED

TAK FOR OPMÆRKSOMHEDEN