



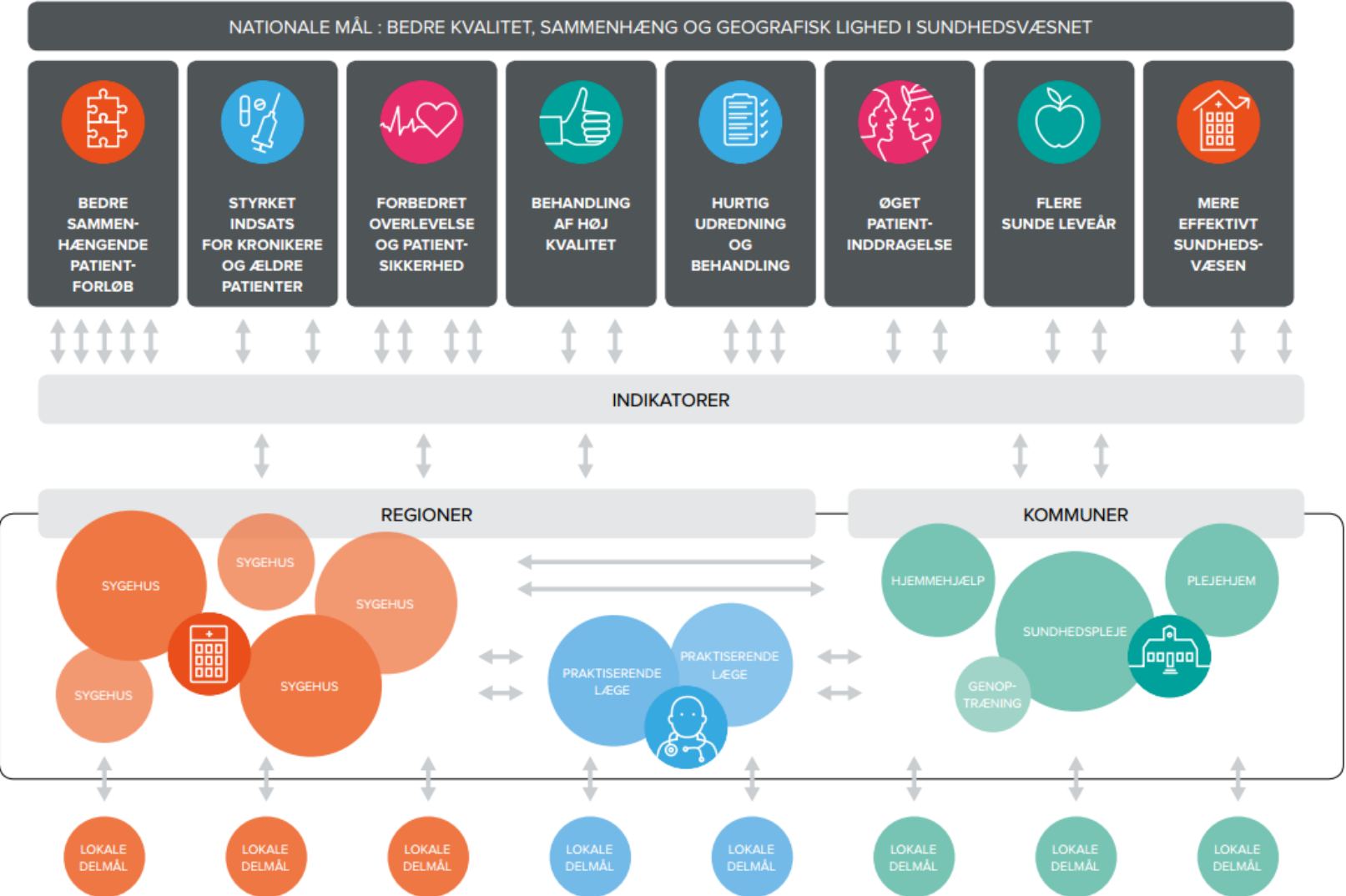
**SUNDHEDSDATA-  
STYRELSEN**



**DSKS årsmøde 14. januar 2017**

**Direktør Lisbeth Nielsen**

# Kvalitetsprogrammet: *Nationale mål*





## NATIONALE MÅL : BEDRE KVALITET, SAMMENHÆNG OG GEOGRAFISK LIGHED I SUNDHEDSVÆSNET



BEDRE  
SAMMEN-  
HÆNGENDE  
PATIENT-  
FORLØB



STYRKET  
INDSATS  
FOR KRONIKERE  
OG ÆLDRE  
PATIENTER



FORBEDRET  
OVERLEVELSE  
OG PATIENT-  
SIKKERHED



BEHANDLING  
AF HØJ  
KVALITET



HURTIG  
UDREDNING  
OG  
BEHANDLING



ØGET  
PATIENT-  
INDDRAGELSE



FLERE  
SUNDE LEVEÅR



MERE  
EFFEKTIVT  
SUNDHEDS-  
VÆSEN

## INDIKATORER

### —BELÆGNING—

AKUTTE  
GENINDLÆGGEL-  
SER INDEN FOR  
30 DAGE

VENTETID TIL  
GENOPTRÆNING

SOMATISK  
FÆRDIGBEHAND-  
LINGS DAGE PÅ  
SYGEHUSE

AJOURFØRTE  
MEDICIN-  
OPLYSNINGER  
(PRAKTISERENDE  
LÆGE)

AKUTTE  
INDLÆGGELSER  
PR. KOL/  
DIABETES-PATIENT  
FOREBYGGELIGE  
INDLÆGGELSER  
BLANDT ÆLDRE

5 ÅRS  
OVERLEVELSE  
EFTER KRÆFT

HJERTE-  
DØDELIGHED

SYGEHUS-  
ERHVERVEDE  
INFEKTIONER

OVERLEVELSE  
VED UVENTET  
HJERTESTOP

OPFYLDELSE  
AF KVALITETSMÅL  
I DE KLINISKE  
KVALITETS-  
DATABASER

INDLAGTE  
PATIENTER I  
PSYKIATRIEN, DER  
BÆLTEFIKSERES

VENTETID TIL  
PLANLAGT  
SYGEHUS-  
OPERATION OG  
TIL PSYKIATRIEN

SOMATISKE/  
PSYKIATRISKE  
PATIENTER  
UDREDT INDEN FOR  
30 DAGE

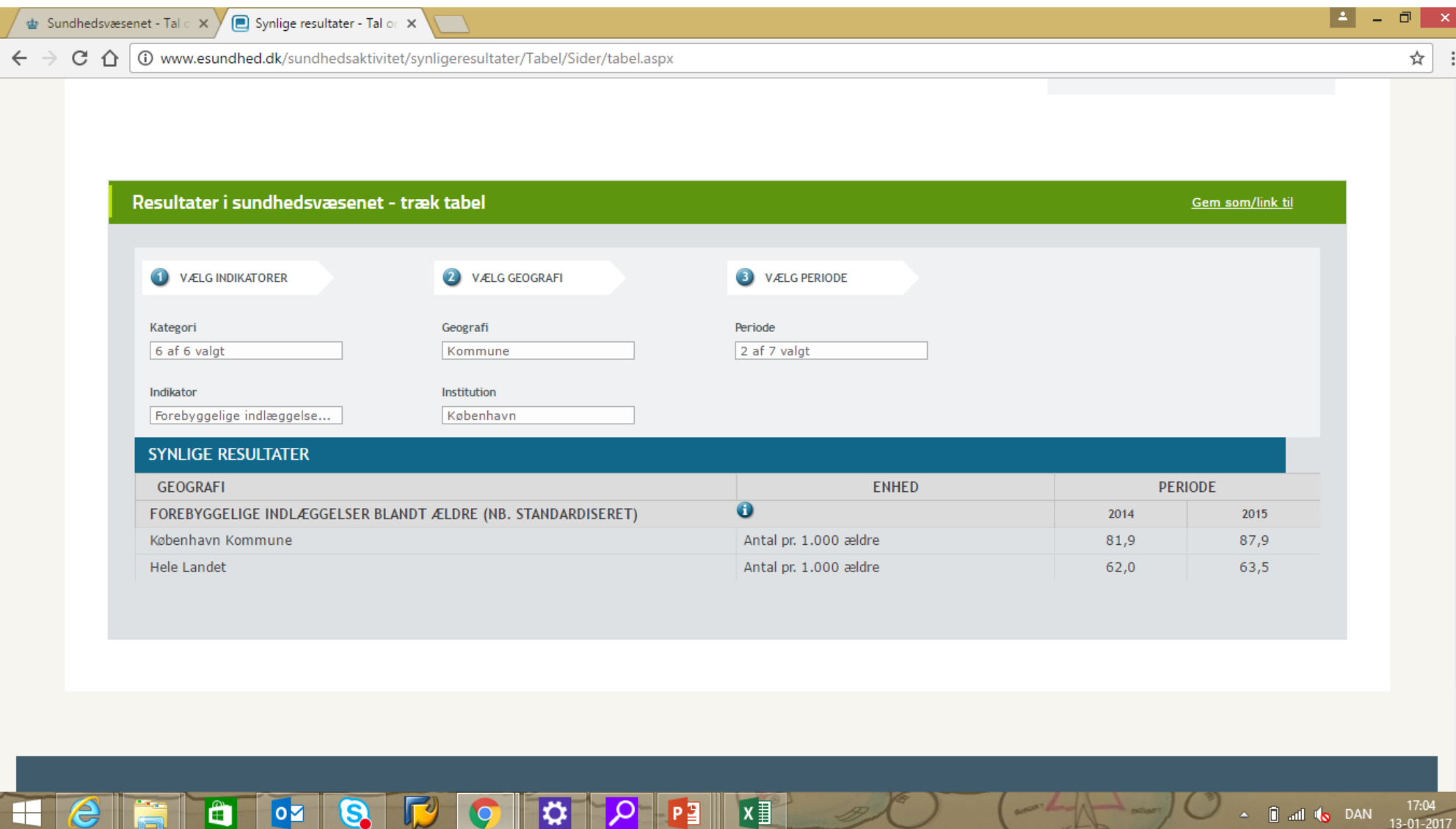
KRÆFTPAKKE-  
FORLØB  
GENNEMFØRT  
INDEN FOR TIDEN

PATIENT-  
TILFREDSHED  
PATIENTOPLEVET  
INDDRAGELSE


MIDDELLEVETID  
DAGLIG RYGERE  
I BEFOLKNINGEN

LIGGETID PR.  
INDLÆGGELSE  
PRODUKTIVITET  
PÅ SYGEHUSENE

# Her er data i dag!



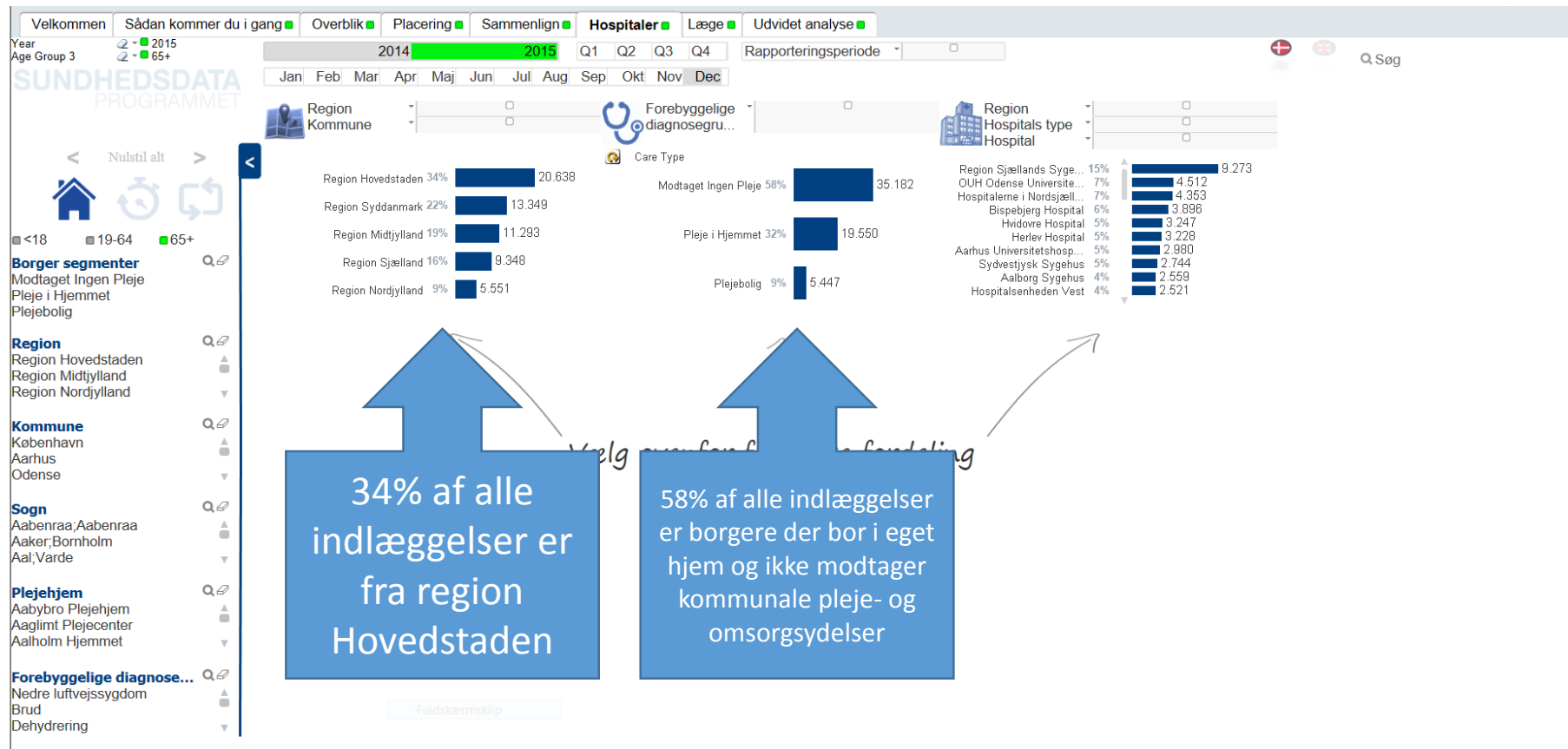
The screenshot shows a web browser window with the URL [www.esundhed.dk/sundhedsaktivitet/synligeresultater/Tabel/Sider/tabel.aspx](http://www.esundhed.dk/sundhedsaktivitet/synligeresultater/Tabel/Sider/tabel.aspx). The page title is "Resultater i sundhedsvæsenet - træk tabel". There are three filter sections: "1 VÆLG INDIKATORER" (6 of 6 selected), "2 VÆLG GEOGRAFI" (Kommune selected), and "3 VÆLG PERIODE" (2 of 7 selected). The selected indicator is "Forebyggelige indlæggelse...", the geography is "København", and the period is "2014" and "2015". Below the filters is a table titled "SYNLIGE RESULTATER".

GEOGRAFI	ENHED	PERIODE	
FOREBYGGELIGE INDLÆGGELSER BLANDT ÆLDRE (NB. STANDARDISERET)		2014	2015
København Kommune	Antal pr. 1.000 ældre	81,9	87,9
Hele Landet	Antal pr. 1.000 ældre	62,0	63,5



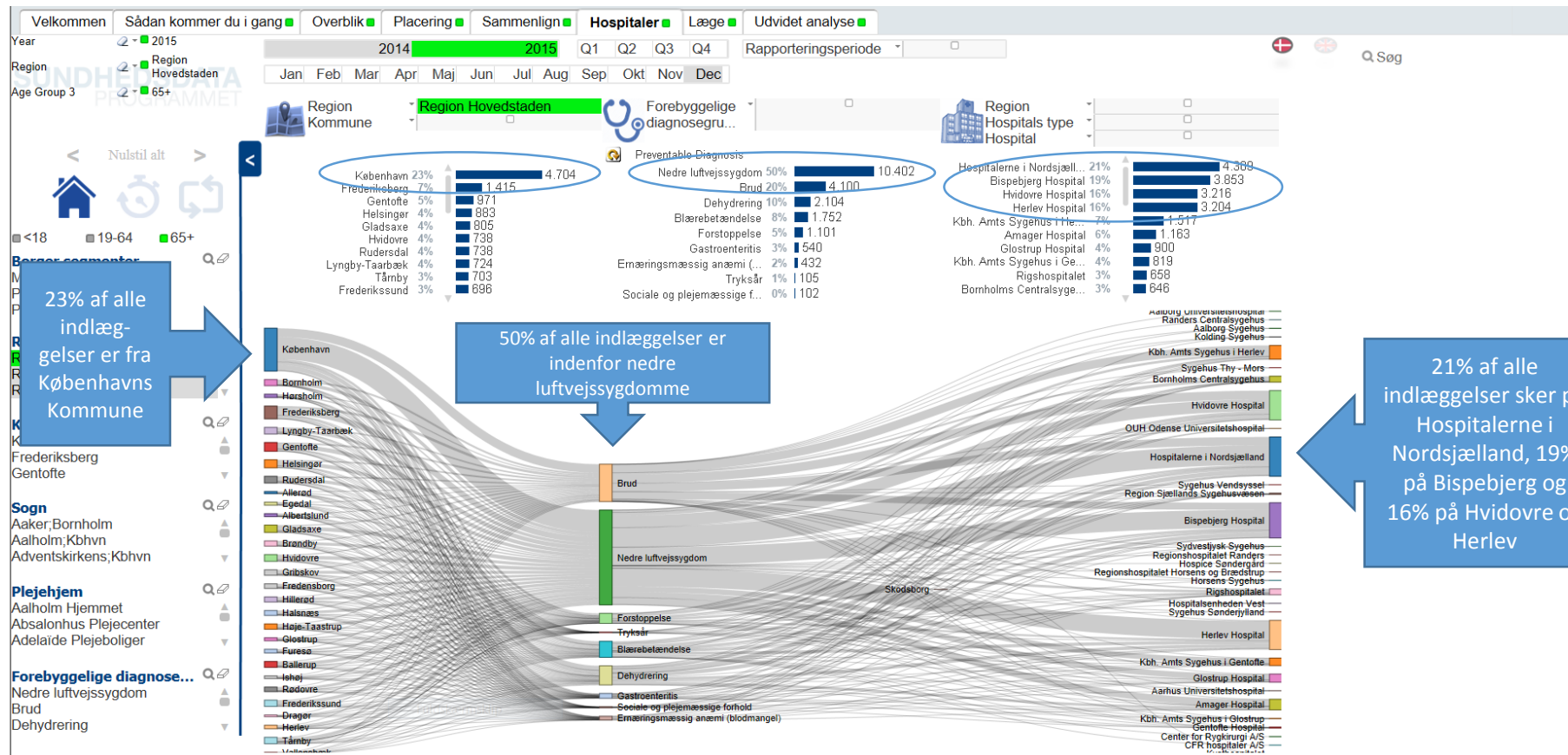
# Antal forebyggelige indlæggelser for alle regioner fordelt på hospitaler i 2015 for borgere over 65 år

(eksempler fra showcase – ikke tilgængeligt nu)



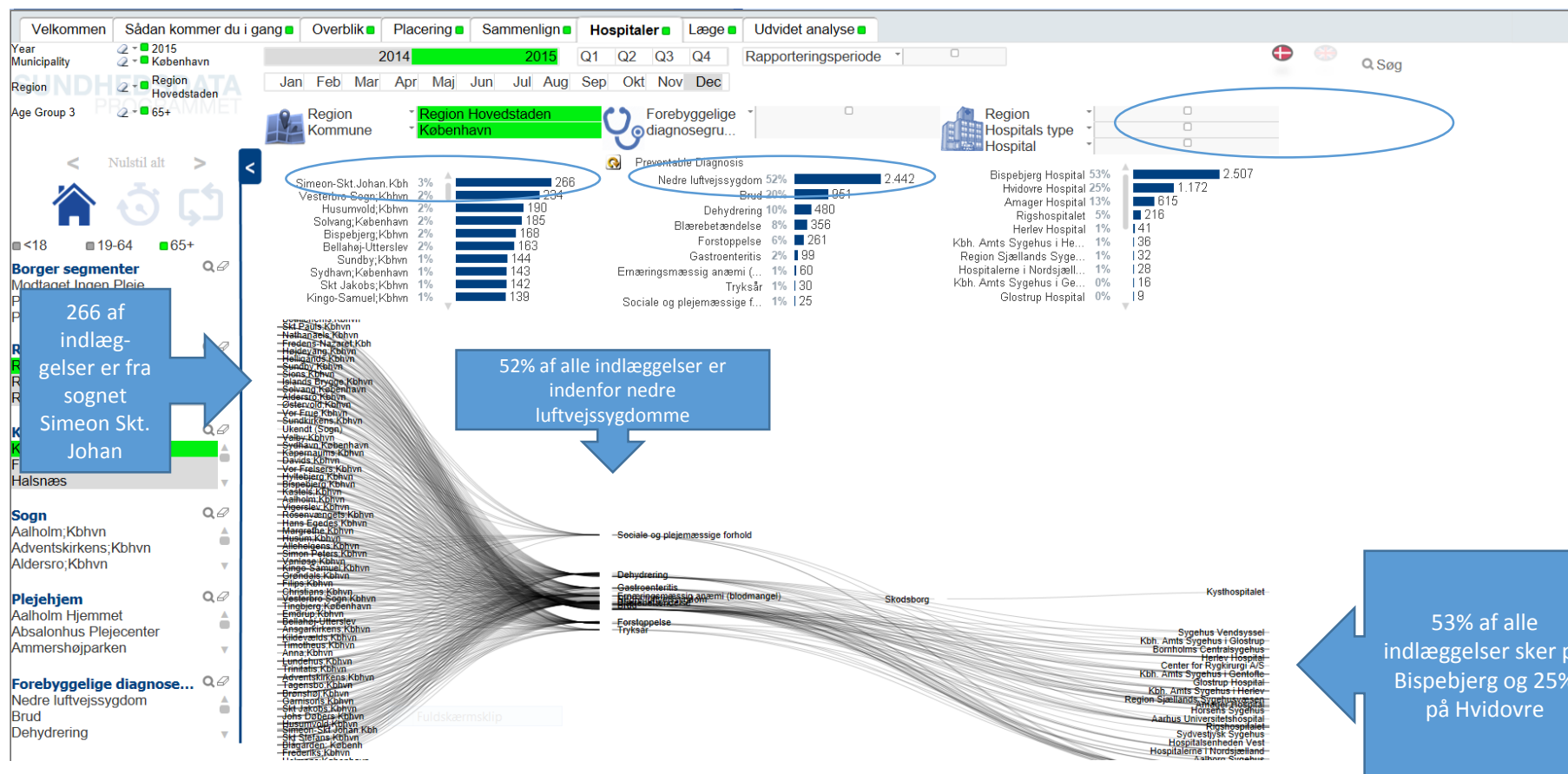
# Antal forebyggelige indlæggelser for Region Hovedstaden fordelt på hospitaler i 2015 for borgere over 65 år

(eksempler fra showcase – ikke tilgængeligt nu)



# Antal forebyggelige indlæggelser for borgere over 65 år fra Københavns Kommune i 2015, fordelt på hospitaler

(eksempler fra showcase – ikke tilgængeligt nu)

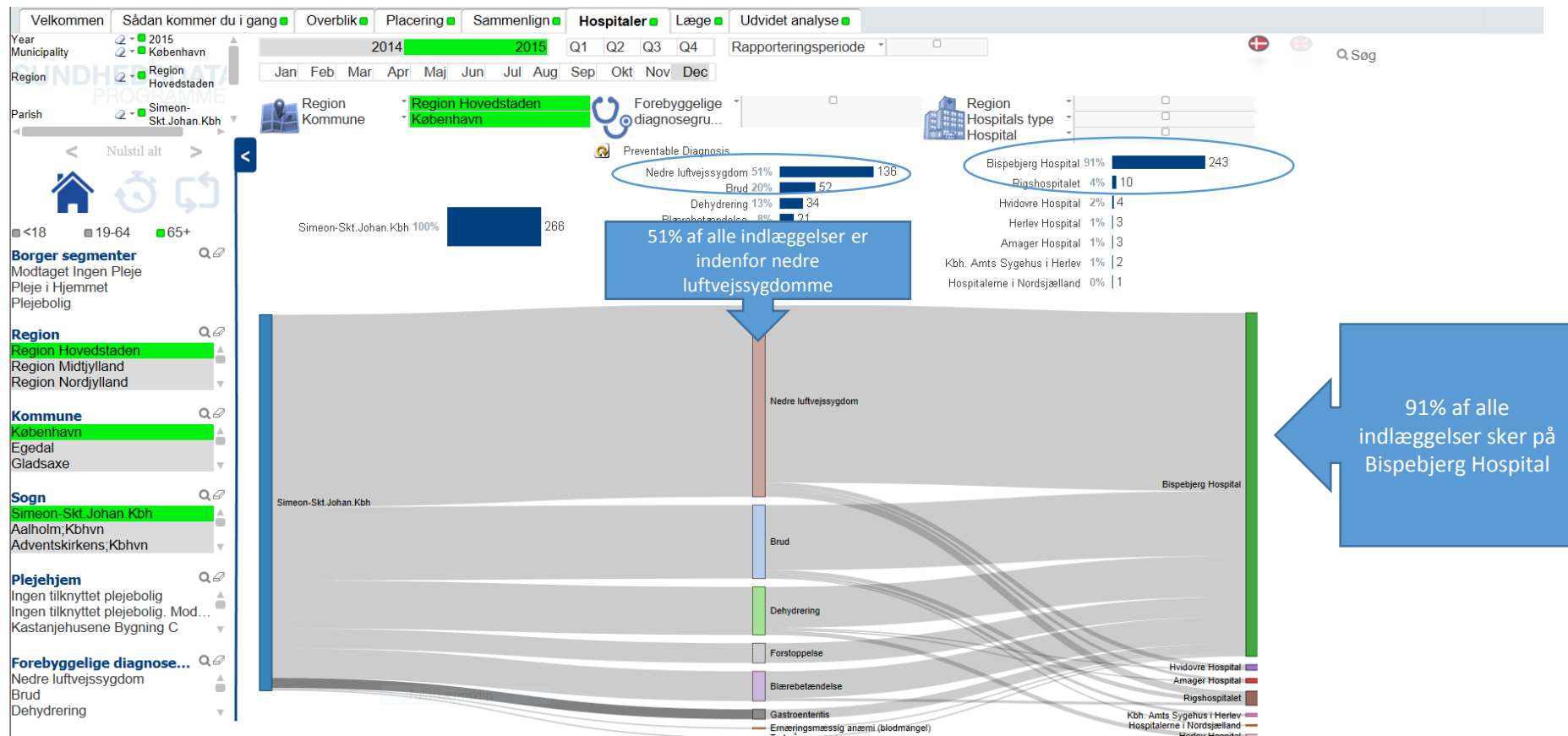


266 af indlæggelser er fra sognet Simeon Skt. Johan

52% af alle indlæggelser er indenfor nedre luftvejssygdomme

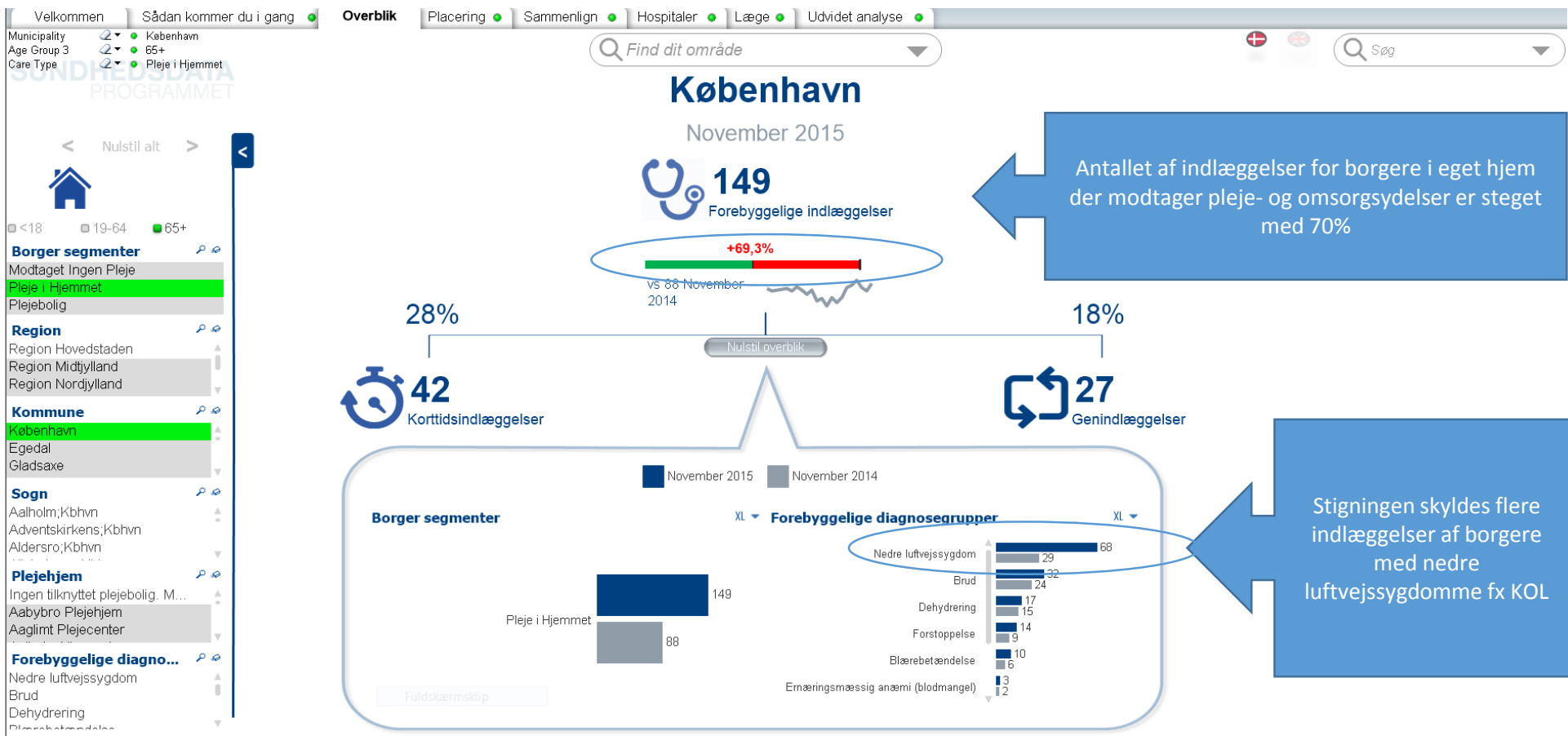
53% af alle indlæggelser sker på Bispebjerg og 25% på Hvidovre

# Antal forebyggelige indlæggelser for borgere over 65 år fra sognet Simeon Skt. Johan (Nørrebro) i 2015, fordelt på hospitaler (eksempler fra showcase – ikke tilgængeligt nu)





Fordeelingen af **antal indlæggelser** af borgere over 65, der modtager pleje- og omsorgsydelser i eget hjem i **Københavns Kommune** fra november 2014 til november 2015 (eksempler fra showcase – ikke tilgængeligt nu)



Antallet af indlæggelser for borgere i eget hjem der modtager pleje- og omsorgsydelser er steget med 70%

Stigningen skyldes flere indlæggelser af borgere med nedre luftvejssygdomme fx KOL

# Har vi data?

Ja, vi har de nationale indikatorer (guess why?)

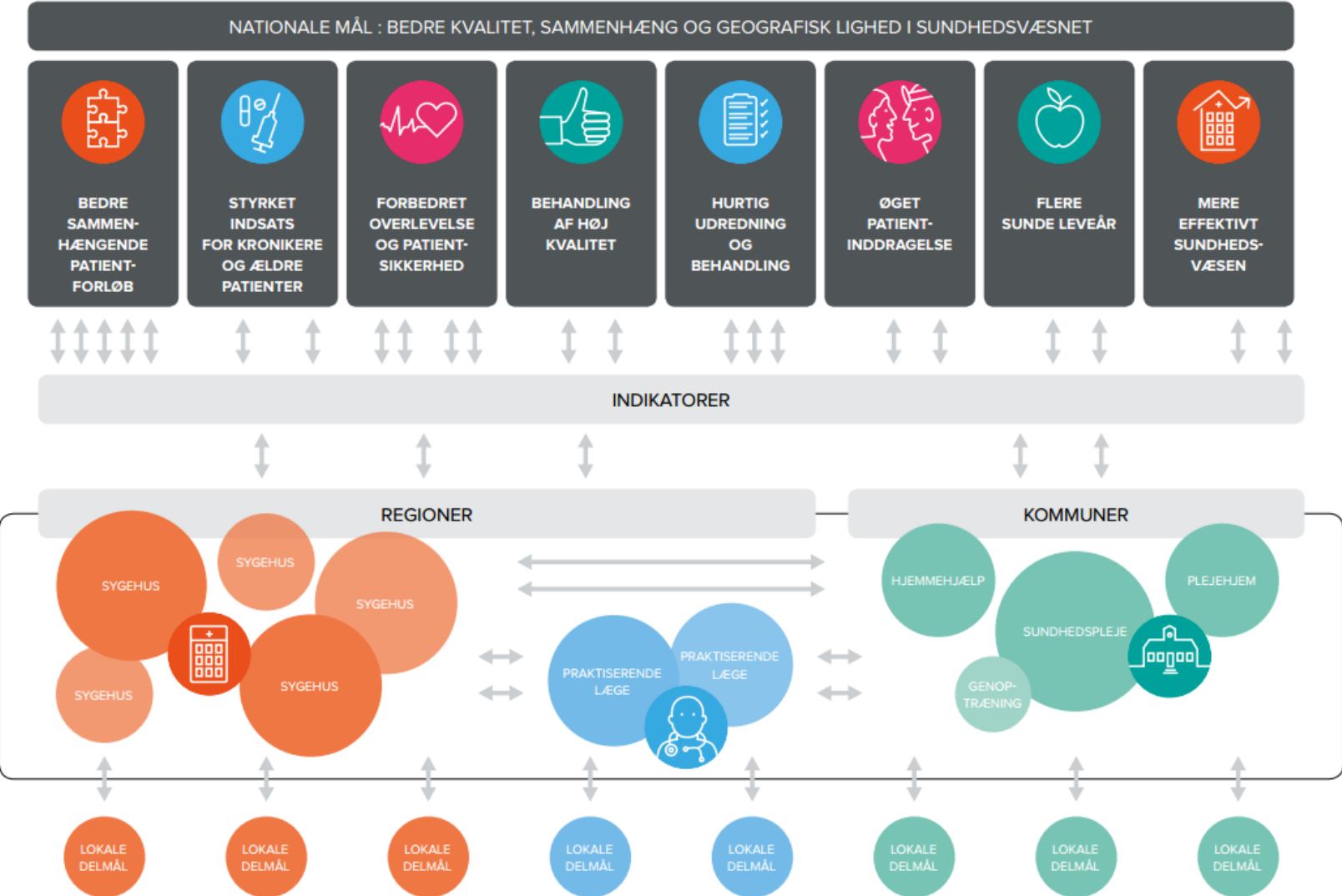
- ikke så let tilgængelige eller aktuelle
- der er potentiale i at bryde ned og finde variation
- og løsninger på vej

Måske har vi også data til regionale og kommunale mål

- Meget fra hospitalerne
- Lidt om praksis
- Meget lidt om kommunerne
- Minimalt fra patienter/borgere

Vi har kig på kommuner, praksis og patienter...

# Kvalitetsprogrammet: *Nationale mål*



# Vi er faret vild i data, hvad nu?

- Se bort fra indikatorerne og fokuser på målene
- Sæt ord på målene fra en borger/patientvinkel
- Blive klogere på nu-situationen med flere datakilder, spørg løs!
- Vælg de væsentligste drivere
- Find på kreative løsninger, drop fatalismen
- Arbejd med praksisnære forbedringer
- forstå PDSA og SPC



In God we trust, all other bring data!

Skaf jer datakompetencer nu

