



Hvordan får de nye nationale kliniske kvalitetsmål klinisk relevans?

Årsmøde DSKS 2017, Nyborg Strand

Preben Cramon, sundhedsfaglig chef, overlæge



REGION
SJÆLLAND

- vi er til for dig

Forsiden på Information den 7. november 2016



Vort forhadte styringsredskab

New Public Management

* 1991 † 2016

er afgang ved døden efter længere tids sygdom

Du vil ikke blive savnet – alt for meget mistillid, kontrol og registrering

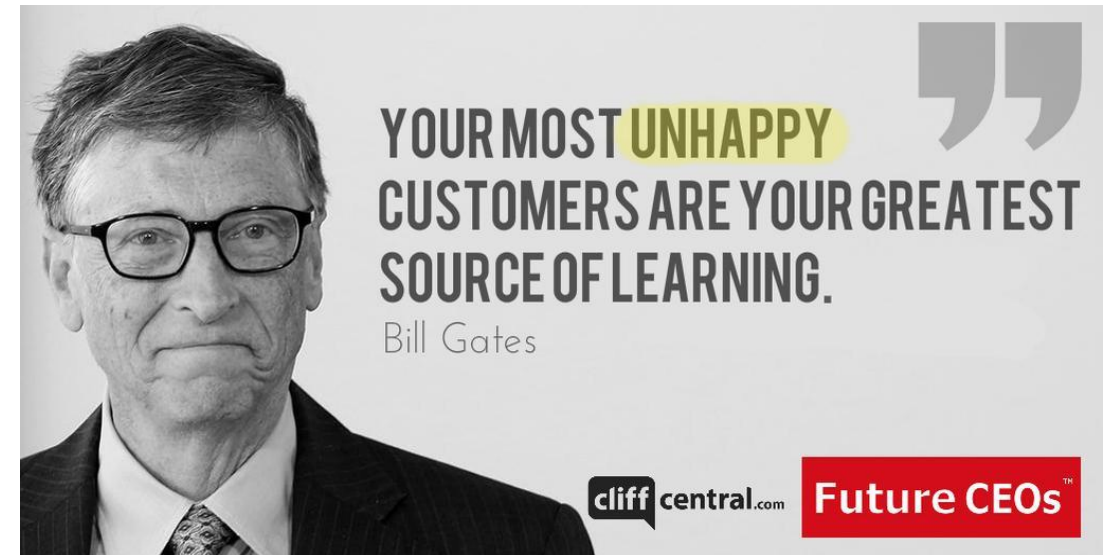
På de offentligt ansattes vegne

Bisættelsen er foregået i stilhed



Værdibaseret sundhedsvæsen

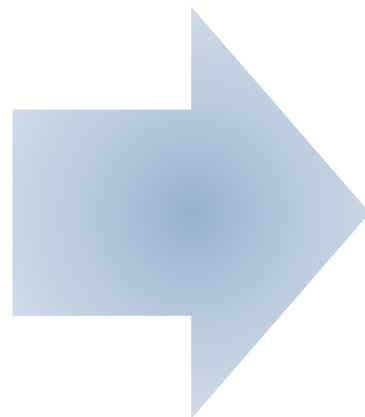
- **Lighed i sundhed**
 - Ensartet høj kvalitet til alle
 - Ensartede gode resultater
 - Tværgående indsats: Kommuner, almen praksis og sygehusene
- **Kvalitet fremfor kvantitet**
 - Produktivitetskravet til diskussion
- **Størst mulig værdi for patienterne**
 - PRO, PROM og PREM



Fra kontrol til tillid

Mindre af:

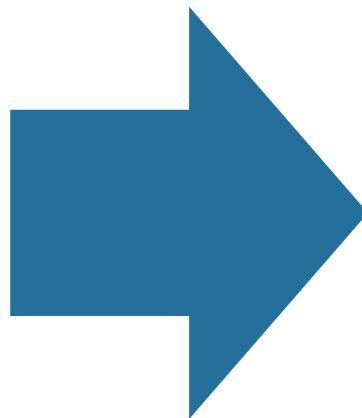
- Proces- og registreringskrav
- Bureaukrati
- Ekstern kontrol
- Styring efter økonomi og produktion



Fra kontrol til tillid

Mindre af:

- Proces- og registreringskrav
- Bureaukrati
- Ekstern kontrol
- Styring efter økonomi og produktion



Mere:

- Patienten i centrum og indsatser, som skaber værdi for patienten
- Større lokalt ejerskab til kvalitetsarbejdet med større metodefrihed til personalet
- Kontinuerligt systematisk forbedringsarbejde
- Styrket faglighed
- Styring efter værdi og outcome

Den Danske Kvalitetsmodel → Det Nationale Kvalitetsprogram

Den Danske
Kvalitetsmodel

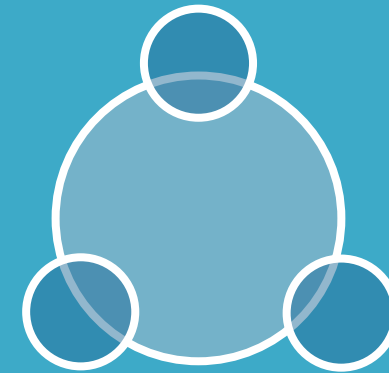


erstattes af

Det Nationale
Kvalitetsprogram



8 nationale mål for
sundhedsvæsenet



Nationalt
ledelsesprogram

Lærings-
og kvalitetsteams

“

Otte nationale mål
og 22 indikatorer

”



Lad os se
på dem...



**BEDRE
SAMMEN-
HÆNGENDE
PATIENT-
FORLØB**



**STYRKET
INDSATS
FOR KRONIKERE
OG ÆLDRE
PATIENTER**



**FORBEDRET
OVERLEVELSE
OG PATIENT-
SIKKERHED**



**BEHANDLING
AF HØJ
KVALITET**



**HURTIG
UDREDNING
OG
BEHANDLING**



**ØGET
PATIENT-
INDDRAGELSE**



**FLERE
SUNDE LEVEÅR**



**MERE
EFFEKTIVT
SUNDHEDS-
VÆSEN**

BELÆGNING

AKUTTE
GENINDLÆGGEL-
SER INDEN FOR
30 DAGE

VENTETID TIL
GENOPTRÆNING

SOMATISK
FÆRDIGBEHAND-
LINGS-DAGE PÅ
SYGEHUSE

AJOURFØRTE
MEDICIN-
OPLYSNINGER
(PRAKTISERENDE
LÆGE)

**AKUTTE
INDLÆGGELSER
PR. KOL/
DIABETES-PATIENT**

FOREBYGGELIGE
INDLÆGGELSER
BLANDT ÆLDRE

**5 ÅRS
OVERLEVELSE
EFTER KRÆFT**

HJERTE-
DØDELIGHED

SYGEHUS-
ERHVERVEDE
INFEKTIONER

OVERLEVELSE
VED UVENTET
HJERTESTOP

OPFYLDELSE
AF KVALITETSMÅL
I DE KLINISKE
KVALITETS-
DATABASER

INDLAGTE
PATIENTER I
PSYKIATRIEN, DER
BÆLTEFIKSERES

VENTETID TIL
PLANLAGT
SYGEHUS-
OPERATION OG
TIL PSYKIATRIEN

SOMATISKE/
PSYKIATRISKE
PATIENTER
UDREDT INDEN FOR
30 DAGE

KRÆFTPAKKE-
FORLØB
GENNEMFØRT
INDEN FOR TIDEN

PATIENT-
TILFREDSHED
PATIENTOPLEVET
INDDRAGELSE

MIDDELLEVEDTID
DAGLIG RYGERE
I BEFOLKNINGEN

LIGGETID PR.
INDLÆGGELSE
PRODUKTIVITET
PÅ SYGEHUSENE

Mening!

- **Overordnet forudsætning**
 - Klar sammenhæng mellem mål og indikatorer
 - De nationale indikatorer skal være entydige og præcise
- **Indikatorerne skal nedbrydes til sygehus-, afdelings- og afsnitsniveau**
- og omvendt skal indsatserne pege mod det regionale/nationale mål
- **Mening er forudsætning for handling**
 - Det handler om at skabe fremfor at finde!
- **Udfordringerne er forskellige – og det er løsningerne også**
 - Rekruttering
 - Demografi
 - Sygdomsbelastning

***IT JUST
MAKES
SENSE***

Fra nationalt mål til lokal indsats

Nationalt mål

Forbedret overlevelse og patientsikkerhed



**FORBEDRET
OVERLEVELSE
OG PATIENT-
SIKKERHED**

Fra nationalt mål til lokal indsats



Nationalt mål

Forbedret overlevelse og patientsikkerhed

National indikator

Sygehus erhvervede infektioner

Fra nationalt mål til lokal indsats



FORBEDRET
OVERLEVELSE
OG PATIENT-
SIKKERHED

Nationalt mål

Forbedret overlevelse og patientsikkerhed

National indikator

Sygehus erhvervede infektioner

Regionalt mål/delmål

Færre infektioner på sygehusene

Fra nationalt mål til lokal indsats



**FORBEDRET
OVERLEVELSE
OG PATIENT-
SIKKERHED**

Nationalt mål

Forbedret overlevelse og patientsikkerhed

National indikator

Sygehus erhvervede infektioner

Regionalt mål/delmål

Færre infektioner på sygehusene

Regional indikator

Sygehus erhvervede infektioner reduceres med 5% i 2017

Fra nationalt mål til lokal indsats



**FORBEDRET
OVERLEVELSE
OG PATIENT-
SIKKERHED**

Nationalt mål

Forbedret overlevelse og patientsikkerhed

National indikator

Sygehus erhvervede infektioner

Regionalt mål/delmål

Færre infektioner på sygehusene

Regional indikator

Sygehus erhvervede infektioner reduceres med 5% i 2017


Regional indsats



Fra nationalt mål til lokal indsats




**FORBEDRET
OVERLEVELSE
OG PATIENT-
SIKKERHED**

Nationalt mål	Forbedret overlevelse og patientsikkerhed
National indikator	Sygehus erhvervede infektioner
Regionalt mål/delmål	Færre infektioner på sygehusene
Regional indikator	Sygehus erhvervede infektioner reduceres med 5% i 2017
Regional indsats	
Lokalt mål/delmål	Færre infektioner på særlige risikoafdelinger på lokalt sygehus

Fra nationalt mål til lokal indsats



**FORBEDRET
OVERLEVELSE
OG PATIENT-
SIKKERHED**

Nationalt mål	Forbedret overlevelse og patientsikkerhed
National indikator	Sygehus erhvervede infektioner
Regionalt mål/delmål	Færre infektioner på sygehusene
Regional indikator	Sygehus erhvervede infektioner reduceres med 5% i 2017
Regional indsats	
Lokalt mål/delmål	Færre infektioner på særlige risikoafdelinger på lokalt sygehus
Lokal indikator	På afdeling xx skal antal af infektioner reduceres med y % i 1. halvår 2017

Fra nationalt mål til lokal indsats



**FORBEDRET
OVERLEVELSE
OG PATIENT-
SIKKERHED**

Nationalt mål

Forbedret overlevelse og patientsikkerhed

National indikator

Sygehus erhvervede infektioner

Regionalt mål/delmål

Færre infektioner på sygehusene

Regional indikator

Sygehus erhvervede infektioner reduceres med 5% i 2017

Regional indsats



Lokalt mål/delmål

Færre infektioner på særlige risikoafdelinger på lokalt sygehus

Lokal indikator

På afdeling xx skal reducere antal af infektioner y % i 1. halvår 2017

Lokal indsats



Fra klinisk relevans til nationalt mål!



**FORBEDRET
OVERLEVELSE
OG PATIENT-
SIKKERHED**

Nationalt mål

Forbedret overlevelse og patientsikkerhed

National indikator

Sygehus erhvervede infektioner

Regionalt mål/delmål

Færre infektioner på sygehusene

Regional indikator

Sygehus erhvervede infektioner reduceres med 5% i 2017

Regional indsats



Lokalt mål/delmål

Færre infektioner på særlige risikoafdelinger på lokalt sygehus

Lokal indikator

På afdeling xx skal antal af infektioner reduceres y % i 1. halvår 2017

Lokal indsats



Masser af data!

Eksempler:

- **De nationale kliniske databaser (RKKP)**
- **Kræftpakker**
- **Udrednings- og behandlingsgaranti**
- **Akutte genindlæggelser**
- **Bæltefikseringer**



Mening?

Fra data til anvendt viden

-> Data

-> Information

-> Viden

-> **Anvendt viden**

Transformationen sker gennem:

- Sammenligning med andre informationer
- Vurdering af konsekvenser, sammenhænge med eksisterende viden
- **Gennem dialog.**



Er data altid en forudsætning?

- Spørg patienterne
- Spørg medarbejdere og kollegaer
- Spørg jer selv!

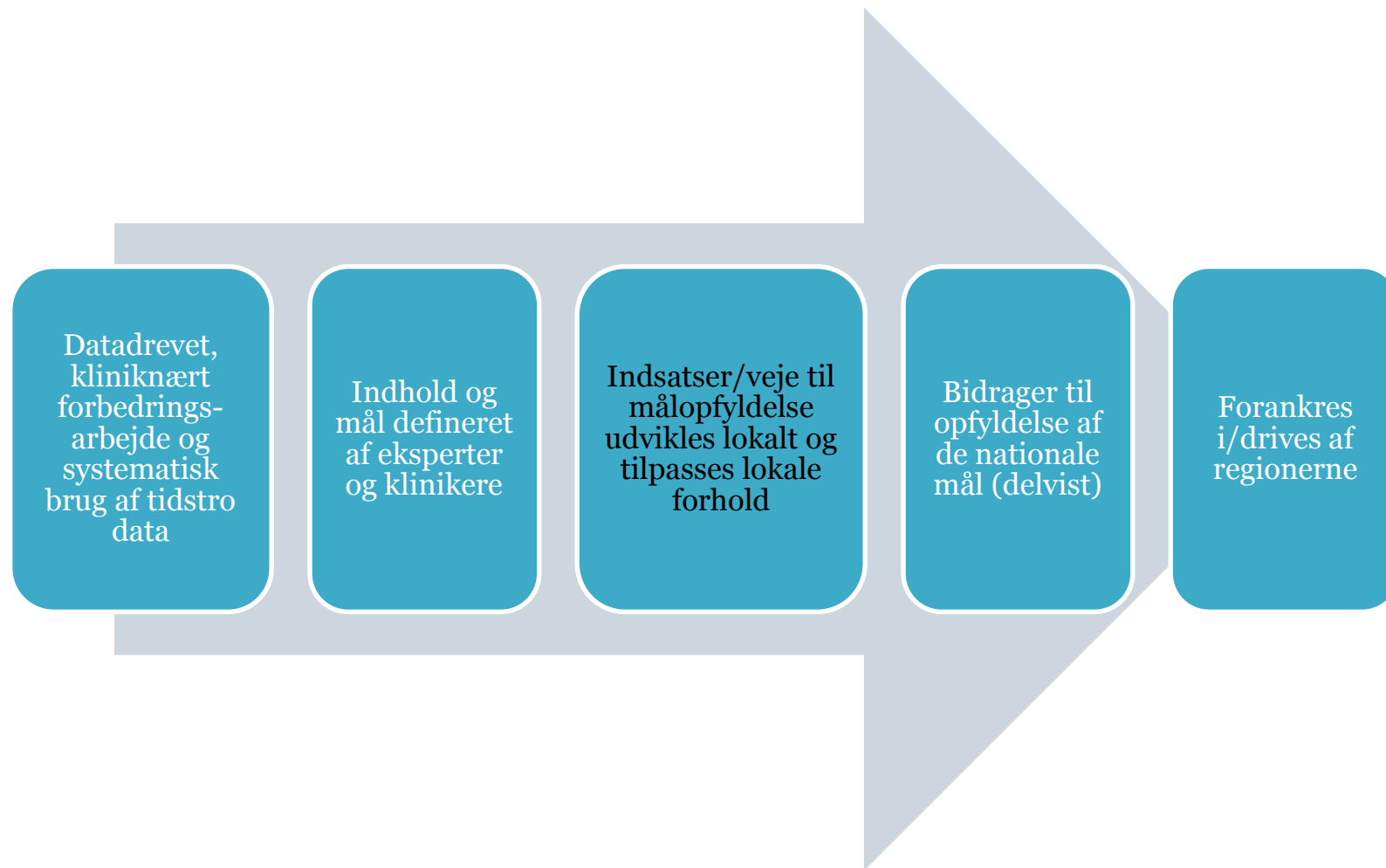


Lærings- og kvalitetsteams – og klinisk relevans!

1. Utilfredsstillende kvalitet eller stor uønsket variation
2. Tilstrækkelig patientvolumen og alvorlighed
3. Håndfast klinisk viden om forbedringsmuligheder og nødvendige kvalitetsdata til rådighed mhp. måling af effekt



Lærings- og kvalitetsteams – processen!



Nationalt ledelsesprogram

- ✓ Fælles sprog
- ✓ Lede datadrevet, klinisk nær forbedring
- ✓ 40 personer årligt med ledelsesmæssig og faglig pondus

Det Nationale Kvalitetsprogram

8 nationale mål for
sundhedsvæsenet



Nationalt
ledelsesprogram

Lærings-
og kvalitetsteams

Nationalt ledelsesprogram - relation

Relation til nationale mål

- ✓ Omsætte nationale mål til mål og indsatser på regionalt og lokalt niveau
- ✓ Resultatopfølgning



Nationalt ledelsesprogram

- ✓ Fælles sprog
- ✓ Lede datadrevet, klinisk nær forbedring
- ✓ 40 personer årligt med ledelsesmæssig og faglig pondus

Det Nationale Kvalitetsprogram

8 nationale mål for
sundhedsvæsenet



Nationalt ledelsesprogram - relation

Relation til nationale mål

- ✓ Omsætte nationale mål til mål og indsatser på regionalt og lokalt niveau
- ✓ Resultatopfølgning



Nationalt ledelsesprogram

- ✓ Fælles sprog
- ✓ Lede datadrevet, klinisk nær forbedring
- ✓ 40 personer årligt med ledelsesmæssig og faglig pondus



Relation til lærings- og kvalitetsteams

- ✓ Efterspørge de rette data og tolke data korrekt
- ✓ Resultatopfølgning – bakke op om lokale forbedringsindsatser

Det Nationale Kvalitetsprogram

8 nationale mål for
sundhedsvæsenet



Nationalt
ledelsesprogram

Lærings-
og kvalitetsteams

Fra survey til risikobaserede tilsyn

Styrelsen for Patientsikkerhed

- Årlige tematiserede tilsyns- og læringsaktiviteter i forhold til identificerede risikoområder
- I 2017 er temaerne *medicinhåndtering og prøvesvar i patientforløb*.

Tilsynet vil ske indenfor følgende områder

- Sygehuse
- Almen praksis, herunder regionale klinikker
- Sundhedsfaglige forhold i hjemmeplejen
- Akuttilbud i kommunerne
- Bosteder
- Tandlæger
- Fysioterapeuter
- Fodterapeuter



STYRELSEN FOR
PATIENTSIKKERHED

Medicinhåndtering og prøvesvar i patientforløb - særligt fokus på KOL.

- **Patientforløb og journalføring**
 - 5 indikatorer
- **Medicinhåndtering**
 - 6 indikatorer
- **Prøvesvar**
 - 7 indikatorer
- **Øvrige fund**



STYRELSEN FOR
PATIENTSIKKERHED

1: Journalgennemgang med henblik på indikation for undersøgelser/behandlinger:

- Journalaudit ift. indikation for undersøgelser / behandlinger.
- Større indgribende undersøgelser / behandlinger kræver mere udførlig indikation.
- Specielt ved en udviklingsfunktion eller spinkelt videnskabeligt grundlag.
- Er diagnosen KOL dokumenteret ved anamnese?
- Er der taget højde for differentialdiagnostik og mulig komorbiditet i behandlingsplanen?

1: Vurdering: Opfyldt / Ikke opfyldt / Ikke aktuelt

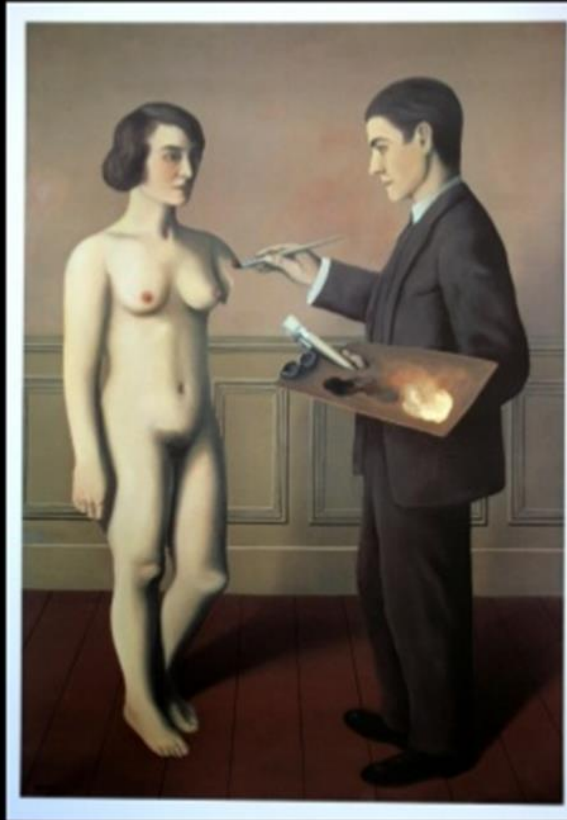
- **Fund og kommentarer**
-

Hvad nu?

- **Kommunalbestyrelserne, regionerne, sygehus- og afdelingsledelserne skal skabe rammerne**
- **Klinikerne/sundhedspersonalet/brugerne skal skabe indholdet – og dermed mening**
- **Patienterne skal opleve resultaterne**



Forsøg det umulige!



René Magritte (1898-1967)

< La tentative de l'impossible > (1928, 116 x 81,1, galerie Isy Bachot, Bruxelles[])