



**RESULTATER FOR PATIENTEN
I ET SAMLET FORLØB
PÅ TVÆRS AF SEKTORER**

HVILKE DATA MANGLER VI?

Mogens Hørder

Forskningsenheden for Brugerperspektiver

Institut for Sundhedstjenesteforskning

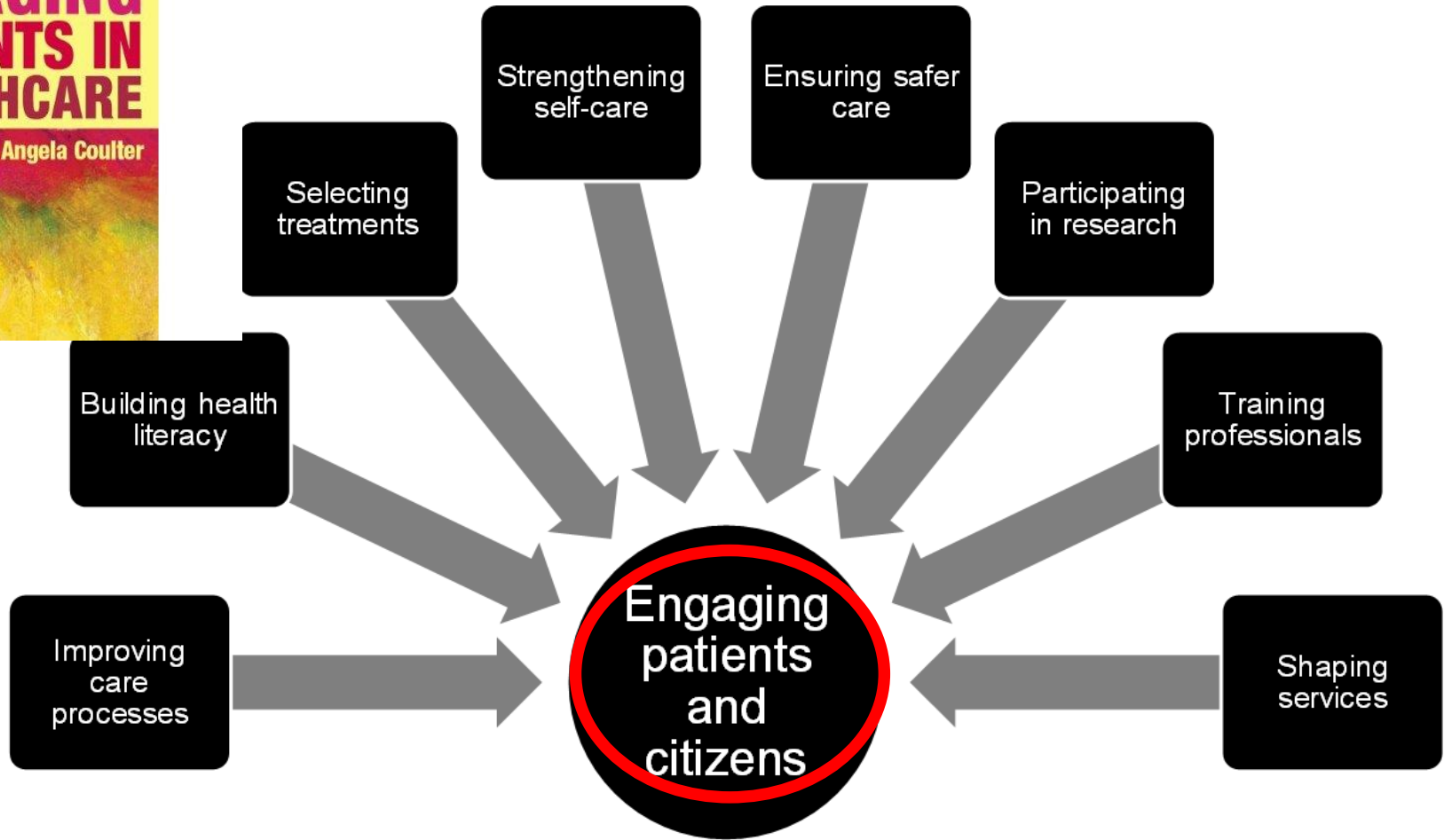
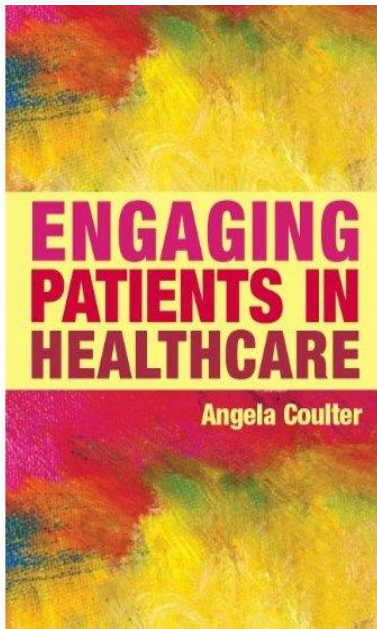
Syddansk Universitet





Kvalitetsudvikling og sundhedsvæsen

- De seneste 10-15 år har været præget af mange initiativer for forbedret kvalitet i sundhedsvæsenet.
- Men - har kun grad i begrænset grad inddraget patientens viden ?
- Det skal fremover ændres-jvf de Nationale Mål for Kvalitet
- PRO-data kan blive vejen til at sikre, at det endelige mål for sundhedsvæsenet også er et godt resultat for borgeren som patient.





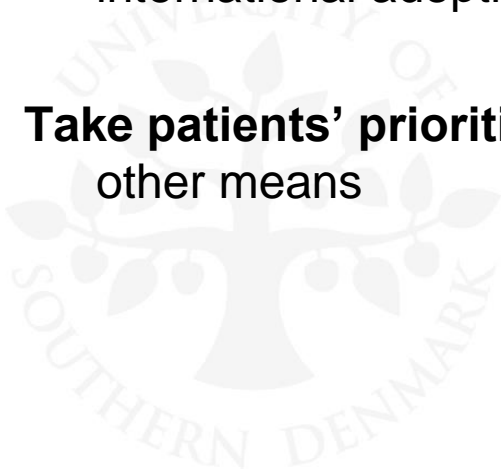
*Strengthening the international comparison of health system performance
through **patient-reported indicators**
In Progress 2017, OECD*

Focus on clinical areas where OECD already collects other data

Place patient-reported performance in the **broader health system** context.

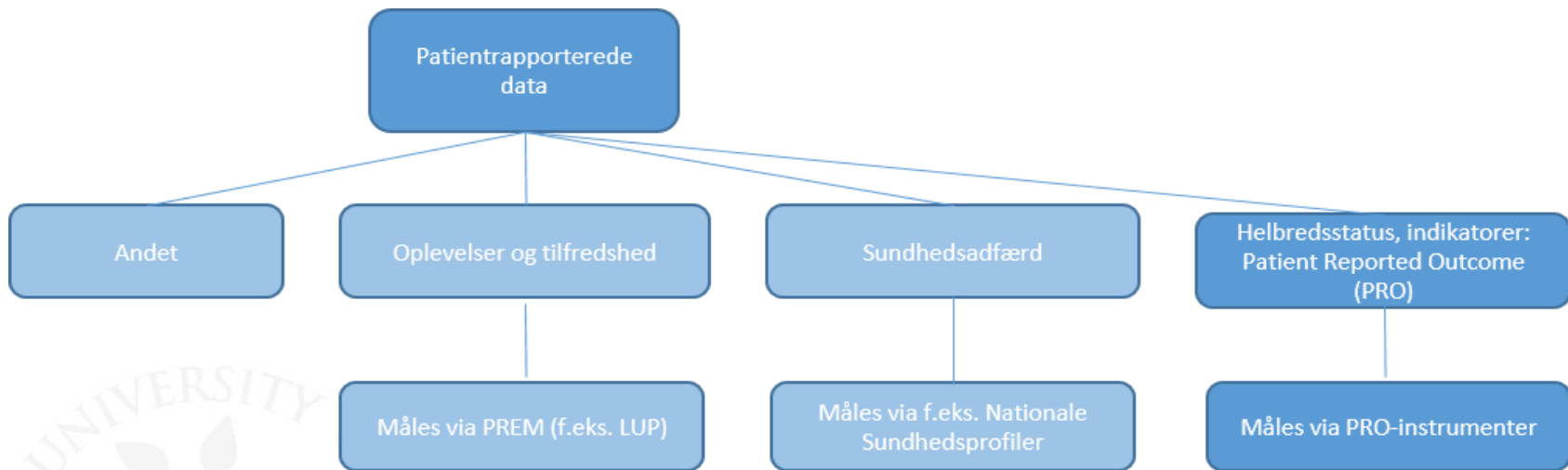
Begin with validated indicators that countries are already using and accelerate international adoption harmonisation across countries.

Take patients' priorities into account, identified through surveys, focus groups or other means





PRO-DATA er én af flere typer af patientrapporterede data:





Tak til alle der har delt deres viden om PRO med mig

- Ledelse og sekretariat for Program PRO.- ViBIS & TRYG
- 28 medlemmer af Ekspertgruppen , Program PRO
- Patienter i "Patient Dialog Forum" ,Program PRO
- Internationale Rådgivere for Program PRO

- Partnerskab for PRO –
- Projektledere for "lokale" og "regionale" PRO projekter

- Studerende som er i gang med "PRO" phd og kandidatprojekter

- Samt de mange forfattere til "PRO litteraturen"

PROGRAM PRO

Anvendelse af PRO-data i kvalitetsudviklingen
af det danske sundhedsvæsen



– anbefalinger og vidensgrundlag



- Patienter i Danmark vil gerne bidrage til **sundhedsvæsenets udvikling**
- Sundhedsvæsenet bør så vidt muligt inddrage og gøre brug af **patientens viden, behov, præferencer og ressourcer**
- PRO-data skal understøtte relevant **dialog mellem patient og sundhedsperson**
- PRO-data skal muliggøre **rummelighed** og **fleksibilitet**, så patienter med forskellige holdninger, behov og forudsætninger imødekommes
- PRO-data skal være **meningsfulde** for patienter, sundhedspersoner og ledelser
- PRO-data skal bidrage til at forbedre **outcome** af patientforløb og dermed bidrage til synlig værdi for patienten

TrygFonden



VIDENCENTER FOR
BRUGERINDDRAGELSE
– i sundhedsvæsenet



Hvad er PRO-data?

- PRO-data (Patient Reported Outcome Data) er data om patientens helbredstilstand, herunder fysiske og mentale helbred, symptomer, helbredsrelateret livskvalitet og funktionsniveau.
- PRO-data bliver rapporteret direkte af patienten.
- PRO-data er kvalitetsindikator for patientens outcome af patientforløbet på lige fod med andre kvalitetsindikatorer
- PRO-data indsamles via systematiske, standardiserede og valide PRO-instrumenter og –metoder



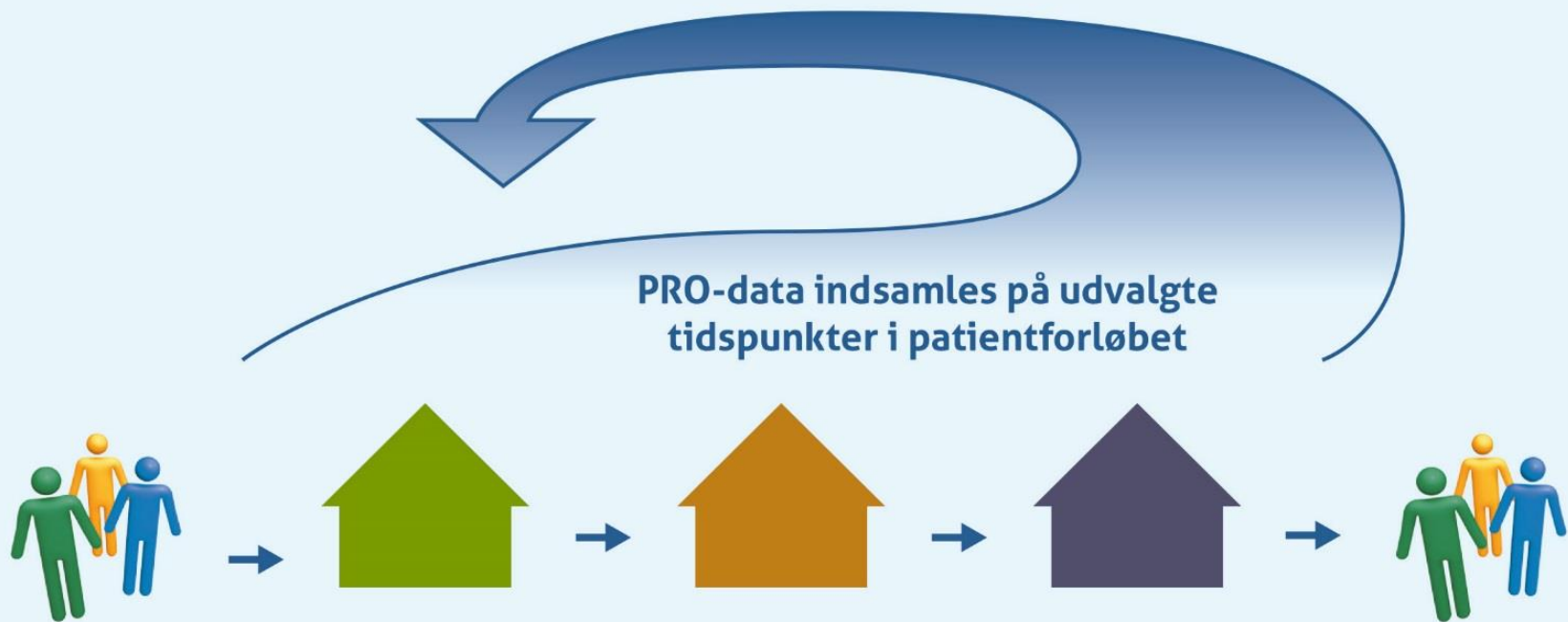
Hvorledes anvendes PRO-data ?

- ✓ på individuelt niveau – til at målrette patientens behandling
- ✓ på afdelingsniveau – som ledelsesinformation
- ✓ som indikator i kvalitetsudvikling for det samlede patientforløb -





Analyser, feedback og forpligtende handling



PRO-data indsamles på udvalgte tidspunkter i patientforløbet

Patienter indgår i patientforløb hos forskellige sundhedsaktører (hospitalet, almen praksis og kommune)

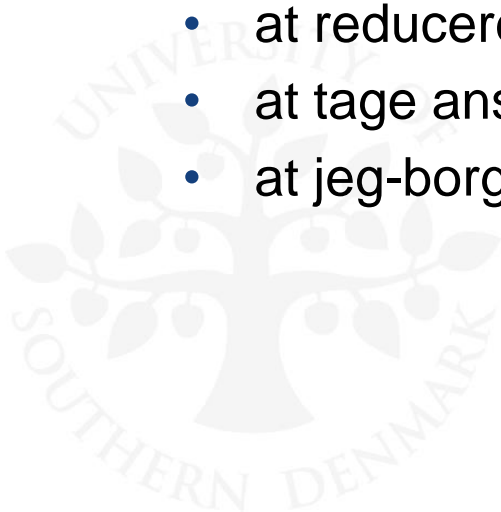
Kvalitetsudvikling



Patienten / borgeren om PRO data

”Mine” PRO-data giver mig mulighed for:

- at bevidstgøre mig om mine problemer, behov, handlemuligheder
- at formidle mine problemer til de jeg møder på min ”vej”
- at reducere afmagt og skabe håb
- at tage ansvar for min egen helbredelse
- at jeg-borgeren- inddrager sundhedssystemet i mit liv

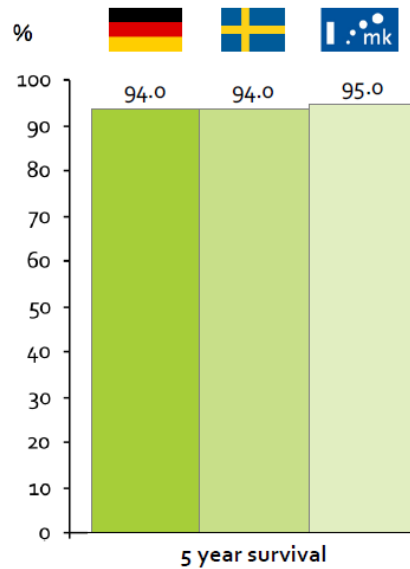




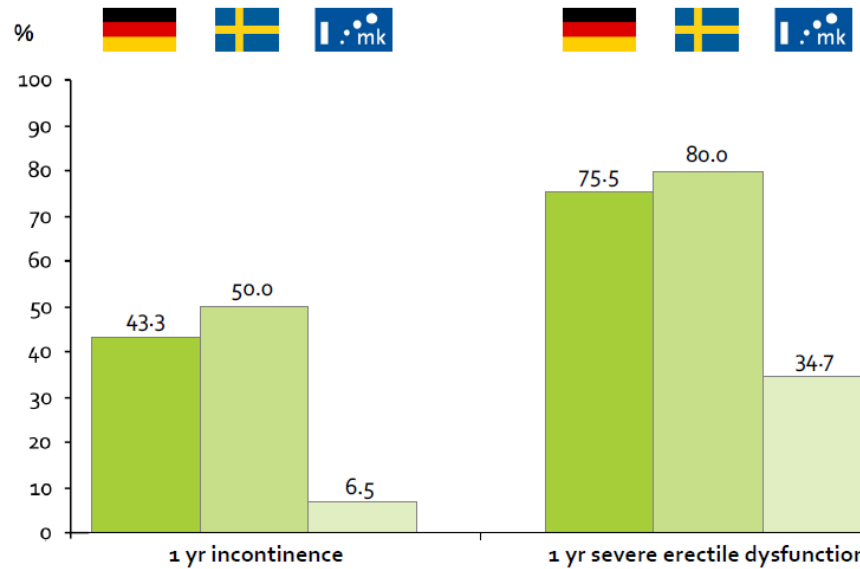
This is why measuring and reporting meaningful outcomes matters

Comparing outcomes of prostate cancer care

Focusing on mortality alone...



...may obscure large differences in outcomes that matter most to patients



Germany Sweden Best-in-class: Martini Klinik

Swedish data rough estimates from graphs; Source: National quality report for the year of diagnosis 2012 from the National Prostate Cancer Register (NPCR) Sweden, Martini Klinik, BARMER GEK Report Krankenhaus 2012, Patient-reported outcomes (EORTC-PSM), 1 year after treatment, 2010



HVAD KAN MAN FINDE I RAPPORTEN?

✓ Et vidensgrundlag

Opdateret viden baseret på international og national litteratur, praktiske erfaringer og ekspertgruppens drøftelser.

✓ Fra viden til praktisk anvendelse

Baseret på "værdigrundlag", jura, IT support, økonomi.

✓ "Den gode praksis" for PRO-data i kvalitetsudvikling

En guide i 12 punkter, der giver fælles retning.

✓ En national strategi for udbredelse af PRO-data i kvalitetsudvikling

Som fra medio 2016 er "overhalet" af en koordineret indsats med SUM, DR, KL og Danske Patienter som hovedaktører

TrygFonden



Overordnede anbefalinger

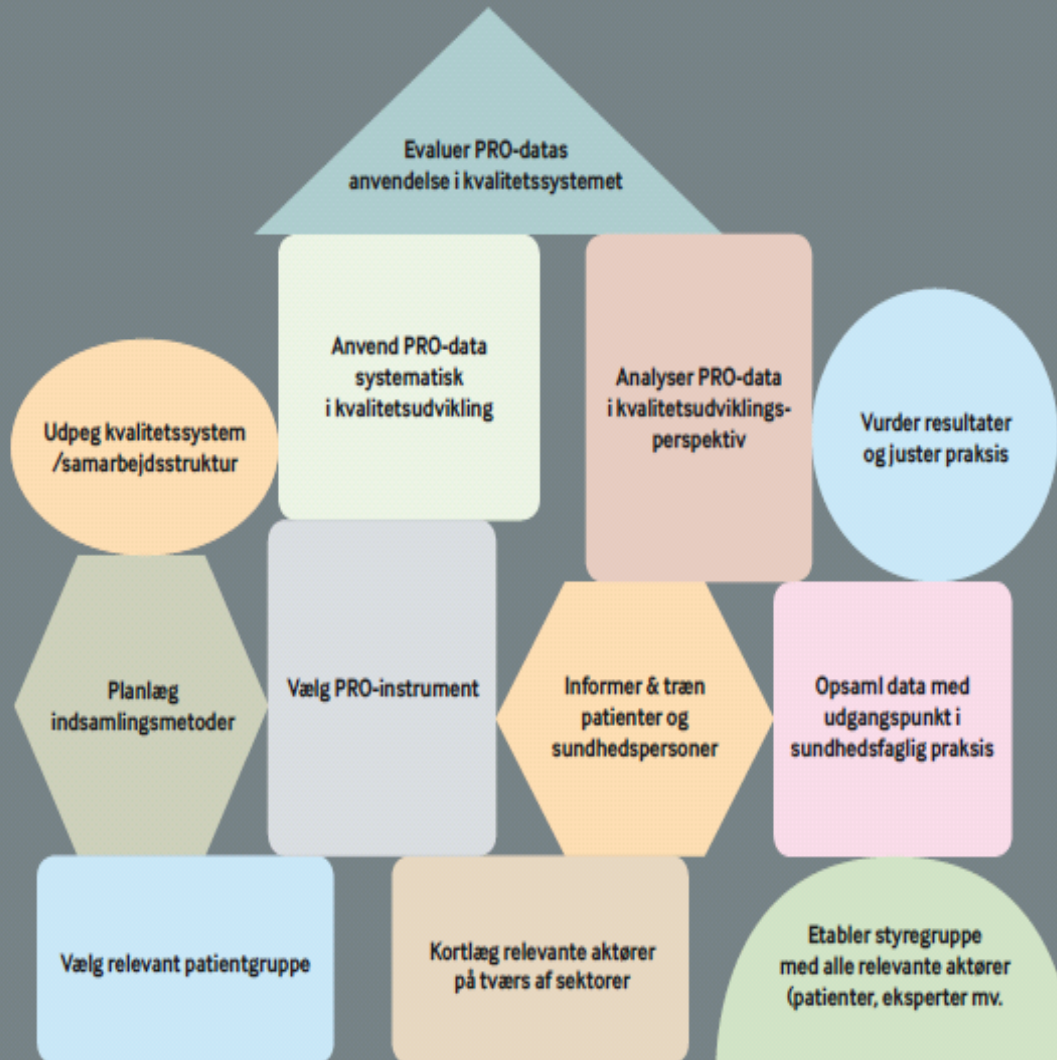
- Sammenhængen mellem behandlingsindsatsen og resultaterne skal kunne måles med PRO-data som indikatorer
- PRO-data skal være meningsfuldt og relevant for patienter, sundhedsprofessionelle og ledelse
- Måling af PRO-data skal være forankret i den sundhedsfaglige hverdag
- PRO-data bør udvikles som et fælles arbejdsredskab for patienter, sundhedsprofessionelle og kvalitetsudviklere
- Incitamentstruktur for at anvende PRO-data skal anskueliggøres

TrygFonden



**VIDENSCENTER FOR
BRUGERINDDRAGELSE**
– i sundhedsvæsenet

Elementerne i planlægnings-, implementerings- og vedligeholdelsesfasen af arbejdet med PRO-data





DEN GODE PRAKSIS : OBS Patienten er med

02 Kortlæg relevante aktører i patientforløbet-

”patientens vej gennem sundhedsvæsenet”

03 Etabler en styregruppe for PRO-kvalitetsarbejdet

”med patienter repræsenteret”

05 Opsaml PRO-data med udgangspunkt i klinisk anvendelse

”aktiv anvendelse af patientens PRO data”

09 Analyser PRO-data i kvalitetsudviklingsperspektiv

” se PRO data og KLIN data i et samlet perspektiv”

10 Informer og træn patienter og sundhedspersoner

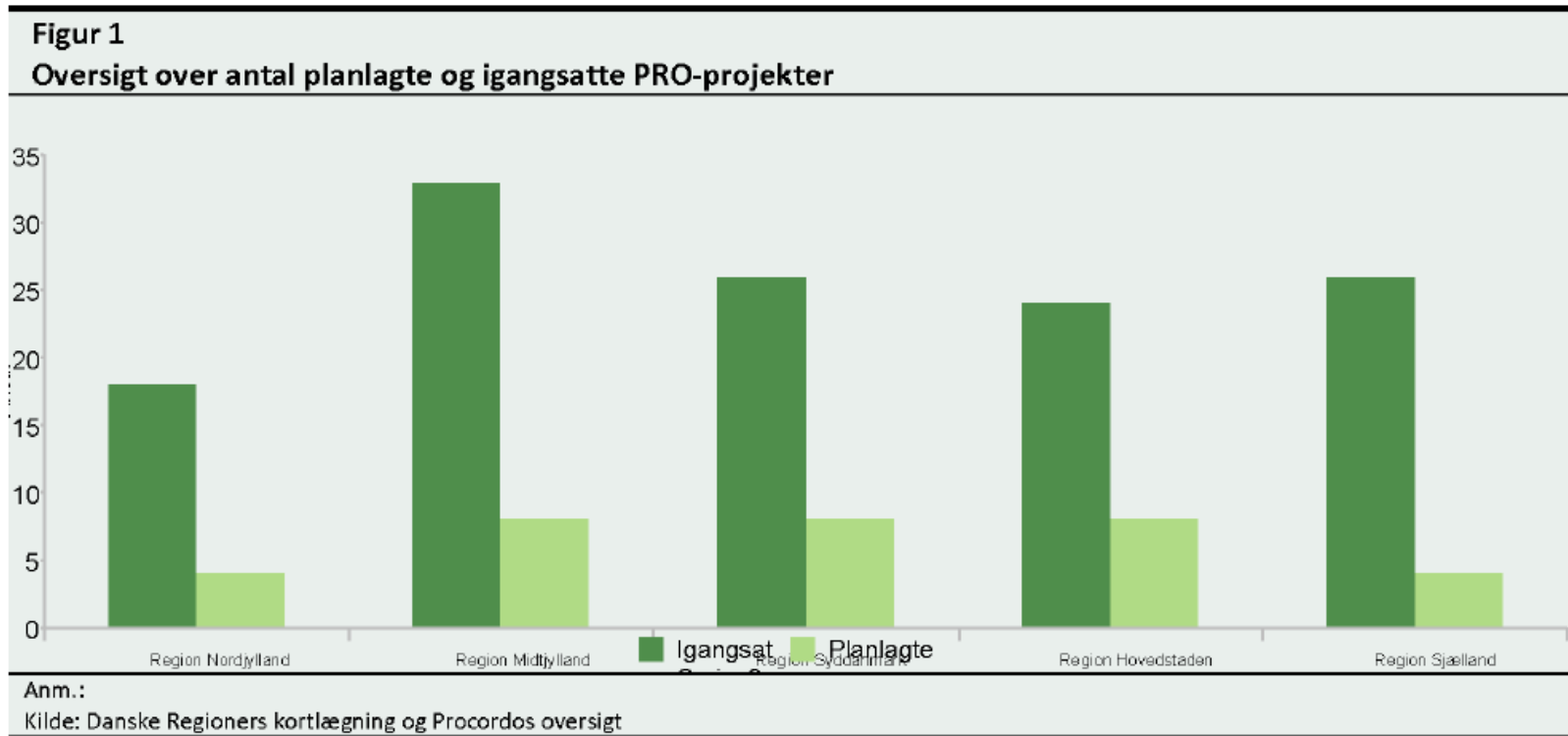
”motiver og engager”

11 Vurder resultater af analyser af PRO-data og juster praksis

”I perspektiv af patienten, sundhedsprofessionelle og ledelse”



Regionale projekter 127 igangværende projekter og 32 planlagte





Ledelsers roller for anvendelse af PRO data

- Er trænet i at reagere på PRO-data "signaler"
- Giver ledelsesmæssig anvisning og mulighed for patientinddragelse
- Sikrer at der skabes muligheder for læring for sundhedsprofessionelle
- Medvirker aktivt til anvendelse af PRO data i alle sundhedssektorer
- Sikrer at der er kompetencer, teknik og resurser til rådighed



Sundhedsprofessionelles roller ved anvendelse af PRO data

- Kender og bruger muligheder for ”aktiv” anvendelse af PRO-data i det kliniske arbejde
- Trænes i fortolkning af PRO data som underlag for kliniske arbejde
- Har adgang til og anvender PRO data i lokalt , regionalt og nationalt kvalitetsarbejde
- Opbygger erfaring i fortolkning af PRO data i samlede patientforløb på tværs af sektorer i sundhedsvæsn



Kvalitetsmedarbejderes roller ved anvendelse af PRO-data

- Er trænet i at informere og inddrage patienter i anvendelse af PRO data
- Har viden og kompetencer til at løse opgaver i styre-og planlægningsgrupper for indførelse og anvendelse af PRO-data
- Kan indgå i grupper af kvalitetsmedarbejdere fra forskellige sektorer af sundhedsvæsenet
- Har aktivt deltaget i anvendelse af PRO-data i klinisk arbejde og ved kvalitetsudvikling



PRO-data i kvalitetstænkning

